

Membres du jury de la conférence de consensus

Lutter contre les difficultés scolaires : le redoublement et ses alternatives

27 et 28 janvier 2015 à la cité scolaire Paul Bert (Paris XIV^{ème})

Président de jury



André TRICOT

Professeur de psychologie à l'École Supérieure du Professorat et de l'Éducation de Toulouse

48 ans
Toulouse, Midi-Pyrénées

André Tricot est professeur de psychologie à l'École Supérieure du Professorat et de l'Éducation de Toulouse. Au sein du laboratoire Cognition - Langues - Langages - Ergonomie (CNRS - EPHE - Université Toulouse 2), il conduit ses recherches dans deux domaines : d'une part, les apprentissages et leurs difficultés ; d'autre part, l'activité de recherche d'information dans les environnements numériques. Il collabore avec plusieurs universités étrangères (notamment en Australie, Angleterre, États-Unis, Pays-Bas) et institutions (par ex. Conseil Supérieur des Programmes, DGESCO, Australian Research Council, ou, auparavant, OCDE, Commission Européenne). Il est responsable de la recherche, de l'innovation et de l'évaluation à l'ÉSPÉ de Toulouse, directeur de la structure fédérative de recherche « Apprentissages, Enseignement, Formation », regroupant 250 enseignants chercheurs de vingt laboratoires toulousains, mais aussi le Rectorat, le Centre Ressources Autisme et des associations pédagogiques.

Élèves



Anja LAYOUS

Élève en Terminale au lycée Paul Bert de Paris

18 ans
Paris, Île-de-France

Anja Layous est élève en Terminale Économique et Sociale au lycée Paul Bert de Paris.



Côme JAULIN

Élève en Terminale au lycée Paul Bert de Paris

17 ans
Paris, Île-de-France

Côme Jaulin est élève en Terminale Scientifique au lycée Paul Bert de Paris. Au sein de son établissement, il est membre du Conseil de vie lycéenne, du Conseil d'administration, de la Commission permanente et de la commission d'hygiène et sécurité. Il est également président de la Maison Des Lycéens de son lycée et élu au Conseil Académique de la Vie Lycéenne (CAVL).

Parents d'élèves



Flavie GLOOR

Parent d'élèves

55 ans
Paris, Île-de-France

Flavie Gloor est puéricultrice et formatrice dans un Institut de formation d'auxiliaire de puériculture. Elle est mère de trois enfants âgés de 17 à 24 ans, ayant été scolarisés à l'école La Source à Meudon (École Nouvelle). Membre de l'Association des parents d'élèves depuis 2003.



Yasmina BROSSET

Parent d'élèves

50 ans
Paris, Île-de-France

Yasmina Brosset, ancienne journaliste, mère de trois enfants scolarisés dans l'enseignement public, une au lycée Chaptal en classe préparatoire scientifique, une à Paris X en cursus de bi-licence, une en quatrième au collège Gréard. Ex-adhérente de la PEEP et aujourd'hui des parents du collège Octave Gréard, a participé au conseil d'administration de l'école Bienfaisance et a été pour les classes du secondaire, au collège comme au lycée, à plusieurs reprises parent délégué de classe.

Représentant d'une association d'éducation populaire



Sophie DARGELOS

Chargée de mission auprès de la délégation générale des « Francas »

53 ans
Paris, Île-de-France

Militante dans plusieurs associations locales organisatrices de centres de loisirs éducatifs en Lot-et-Garonne, en Charente et en Charente-Maritime, Sophie Dargelos travaille à la *Fédération nationale des Francas* - mouvement d'éducation populaire, association éducative complémentaire de l'enseignement public, membre du Collectif des associations partenaires de l'École -. Elle y est chargée du développement de la relation à l'École et de la coordination des Rencontres nationales des Projets éducatifs locaux qui sont organisées avec la Ville de Brest. Elle assure également la co-présidence de la Commission paritaire nationale emploi - formation de la branche animation, en tant que représentante des employeurs associatifs du Conseil National des Employeurs d'Avenir.

Représentant d'une collectivité territoriale



Gilles BALAGEAS

Directeur de l'éducation et des sports au Conseil Régional de Midi-Pyrénées

54 ans
Toulouse, Midi-Pyrénées

Gilles Balageas a travaillé quinze années dans les services déconcentrés de l'État (ministère de la santé) sur des postes de chef de service en charge des établissements sanitaires et médico-sociaux d'enfants porteurs de handicaps, puis en responsabilité des politiques de santé en faveur des jeunes, prévention du sida, lutte contre les addictions (toxicomanies, alcoolisme, ...). Il a également œuvré quinze ans dans les collectivités territoriales : au niveau départemental, en tant notamment que directeur général adjoint de l'éducation, de la jeunesse, de la culture et des sports, en charge notamment de la définition d'une politique en faveur des jeunes ; au niveau municipal, à Toulouse, en tant que directeur de l'éducation, référent de la politique de la ville sur le volet réussite éducative et prévention du décrochage scolaire ; enfin au niveau régional en tant que directeur de l'éducation et des sports au Conseil Régional de Midi-Pyrénées, chargé de mettre en œuvre les nouvelles compétences régionales (orientation, carte des formations et prévention du décrochage, ...) et de développer des actions éducatives en faveur des jeunes.

Représentant des ressources humaines en entreprise



Marie-Odile LACON

Ancienne responsable Ressources Humaines « emplois et carrières » à la DRH de *Crédit Agricole S.A*

61 ans
Paris, Île-de-France

Marie-Odile Lacoïn a débuté sa carrière à la banque d'affaires INDOSUEZ où elle a exercé différentes fonctions à caractère bancaire, notamment en tant que Responsable Grands Comptes Entreprises dans le secteur des médias et de la restauration. Puis elle a rejoint la Direction des Ressources Humaines, d'une part pour conduire le projet de gestion prévisionnelle par rapport à certains emplois sensibles, d'autre part pour assurer le suivi RH du personnel travaillant en « back-office ». Enfin, elle a été, pendant douze ans, Responsable Ressources Humaines « emplois et carrières » à la DRH de Crédit Agricole S.A. Principal interface de la relation entre la RH et le Management pour un portefeuille de 350 collaborateurs, elle a exercé dans les domaines suivants : gestion individuelle de carrière, recrutement et sorties, conduite de projets. Depuis 2012, à titre individuel, et après avoir repris une formation dans le coaching des jeunes et l'analyse transactionnelle, elle a une activité de conseillère d'orientation scolaire et professionnelle, référencée par l'association « Espace Paroles et Familles ».



Sylvie JOUAN

Formatrice à la faculté d'éducation de l'École supérieure du professorat et de l'éducation de Montpellier

42 ans
Montpellier, Languedoc-Roussillon

Après avoir enseigné, pendant dix ans, la philosophie en classe de terminale - toutes séries confondues - dans les académies de Lille et de Montpellier, Sylvie Jouan a été recrutée par l'IUFM de Montpellier, pour le site de Mende (Lozère), comme formatrice des futurs enseignants du premier degré. Dans ce cadre, elle a préparé les étudiants à l'épreuve professionnelle orale (culture générale de l'éducation) du CRPE –concours de recrutement des professeurs des écoles-. Elle a accompagné les premiers pas des professeurs des écoles dans les classes multi-âges en contexte rural. Elle enseigne aujourd'hui dans le cadre du Master MEEF de l'Espé de Montpellier (Université de Montpellier 2), dans toutes les unités d'enseignement de tronc commun (histoire et valeurs du système éducatif, questions d'éthique éducative, pédagogie générale) et elle participe à la formation continue des professeurs des écoles du département de la Lozère.

Enseignants de premier degré



Nadine CŒUR

Professeure des écoles à l'école primaire Jacques Prévert à Goussainville

28 ans
Sainte-Colombe, Rhône-Alpes

Nadine Cœur est professeure des écoles depuis 2009. La première année, elle a enseigné en classe de petite section de maternelle. Depuis 2010, elle exerce en Réseau d'éducation prioritaire (REP). De 2010 à 2011, elle a travaillé avec trois classes comprenant quatre niveaux : CP/ CE1, CE2, CE2/CM1. Depuis 2011, elle exerce à l'école primaire Jacques Prévert où elle a eu pendant deux années des classes de CE1, et où, aujourd'hui, elle enseigne à nouveau en petite section. Elle a beaucoup travaillé sur le décloisonnement en pratiquant la co-intervention dans les autres classes de maternelle.



Fadila TJAMAG TJAMAG

Professeure des écoles spécialisée, au collège Jean Jaurès à Saint-Ouen

41 ans
Saint-Denis, Île-de-France

Fadila Tjamag Tjamag est professeure des écoles spécialisée. Elle enseigne depuis 19 ans dont seize en Seine-Saint-Denis. Elle a exercé en SEGPA, en unité d'enseignement, et en ULIS en LP. Elle est actuellement en poste au collège Jean Jaurès à Saint-Ouen.

Directeur d'école



Séverine GUERRE

Directrice de l'école élémentaire *les Gentiane* à Thoiry

41 ans
Thoiry, Ain

Diplômée d'un master de management des organisations scolaires, Séverine Guerre est enseignante spécialisée et formatrice. Elle est actuellement directrice d'une école élémentaire dans le pays de Gex. Entre 1999 et 2006, elle enseigne successivement en classe de perfectionnement puis en réseau d'aide au service des élèves à besoins éducatifs particuliers en Seine Saint Denis. Parallèlement, elle devient maître-formatrice accompagnant les professeurs dans la réflexion de la prise en compte des besoins de chaque élève au sein de la classe. Œuvrant pour la fluidité des parcours scolaires, elle occupe ensuite pendant trois ans un poste de coordonnatrice de réseau ambition réussite à Aulnay-sous-Bois. Conseillère pédagogique auprès de l'inspecteur adjoint à la direction académique de la Seine Saint Denis, puis chargée de mission Adaptation scolaire et Scolarisation des enfants Handicapés (ASH) à la direction académique de l'Ain, elle contribue à la mise en place du livret personnel de compétences.

Enseignants de collège



Emmanuelle MARIINI

Enseignante au collège de Biguglia

40 ans
Bastia, Corse

Emmanuelle Mariini est professeure certifiée hors-classe d'éducation musicale et chant-choral. Après avoir enseigné en lycée et à l'IUFM de Corse, elle exerce à présent au collège de Biguglia (Haute-Corse). Titulaire d'un D.E.A. de musicologie, elle a publié des articles pour Actes Sud sur la musique traditionnelle corse et un ouvrage pédagogique pour les professeurs des premier et second degrés édité par le CRDP de Corse. Elle est chargée de mission pour l'éducation musicale dans l'académie de Corse. Elle est formatrice disciplinaire et pluridisciplinaire (histoire des arts, socle commun, accompagnement personnalisé, parcours d'éducation artistique et culturelle, analyse de pratique professionnelle), elle forme aussi les professeurs entrants dans le métier. Elle assure la préparation aux CAPES interne et réservé. Elle est sollicitée pour être membre de jury au CRPE, CAFIMPF, Baccalauréat musique (option facultative et lourde), CAPES interne de musique. Depuis 2012, elle est correspondante académique du dispositif « élèves au concert » et pilote une innovation pédagogique sur l'art sonore comme espace de réussite et d'épanouissement de l'élève.



Edwige ROLAND

Enseignante au collège André Chêne, Fleury les Aubrais

54 ans
Fleury les Aubrais, Centre

Après un DEA d'histoire moderne en 1984, Edwige Roland est entrée dans l'enseignement en 1990 comme maître auxiliaire CAPES en 1995. Enseignante d'histoire géographie éducation civique au collège André Chêne de Fleury les Aubrais depuis 1999, elle enseigne également en DP3 (découverte professionnelle 3 heures) pour avoir une autre approche du temps scolaire, de son utilisation et des rapports avec les élèves. Elle a participé au forum des enseignants innovants en 2011 et a assisté en novembre 2014 au colloque de la Fondation de France "Aider tous les collégiens à réussir".

Principal de collège



Florence MARTINO

Principale du collège Glanum, Saint-Rémy de Provence

46 ans

Saint Rémy de Provence, Provence-Alpes-Côte d'Azur

Titulaire d'une maîtrise d'administration économique et sociale, Florence Martino a obtenu le concours de professeur certifié d'économie et gestion en 1992. En 2000, elle a passé le concours de personnel de direction et a exercé depuis des fonctions de principale adjointe, proviseure adjointe en lycée général et technologique puis principale. Parallèlement, elle est intervenue dans des fonctions de formation à l'IUFM, auprès des personnels de direction et a été coordinatrice de bassin.

Directeur diocésain chargé du second degré



Marie-Anne LEDUBY

Directrice-diocésaine adjointe chargée des collèges et des lycées d'Ille et Vilaine

50 ans

Rennes, Bretagne

Marie-Anne Leduby a enseigné les Sciences Economiques et Sociales au lycée St Martin, de Rennes de 1984 à 2009. Au cours de ses années d'enseignement, elle a initié des jumelages : Ecole-Entreprise pour développer la compréhension du monde de l'entreprise et a mis en place une aide préparatoire au concours de sciences politiques pour les élèves de terminale ainsi que des clubs d'investissement pour apprendre aux élèves les mécanismes de la finance. A partir de 1994, elle est devenue, à la demande de l'Arpec Bretagne, responsable du parcours de formation initiale des professeurs de sciences économiques et sociales pour l'EC de Bretagne (PLC2) et tutrice de professeurs. Parallèlement, elle anime des groupes d'analyse de pratiques auprès des nouveaux enseignants, participe à des groupes de Soutien. En 2002, elle réalise un audit pour Institut de formation des Professeurs de Bretagne et la formation lui est confiée de 2002 à 2007. De 2003 à 2009, elle préside l'ANIFEC : Association Nationale des Instituts de formation de l'EC de France. En 2009, elle prend la direction de l'Ecole des Cadres Missionnés à Paris et la Direction de la Formation des Cadres au SGEC. Enfin, en 2012, elle intègre la direction diocésaine d'Ille et Vilaine en tant que Directrice-diocésaine adjointe chargée des collèges et des lycées d'Ille et Vilaine : 48 collèges - 22 lycées – 41 000 élèves et étudiants. Enfin, elle assure régulièrement des formations de chefs d'établissement au Liban.

Enseignants de lycées



Éric POUJADE

Professeur d'histoire-géographie à la cité scolaire André Chamson, Le Vigan

37 ans

Montpellier, Languedoc-Roussillon

Éric Poujade a obtenu en 2001 son CAPES d'histoire-géographie. Il a depuis travaillé au sein de différents établissements du second degré, ce qui lui a permis d'appréhender la diversité des élèves. Il a notamment enseigné en Indonésie ainsi qu'en Corée du Sud avec la Mission Laïque Française et l'Agence pour l'enseignement français à l'étranger (AEFE). À cette occasion, il a pu confronter les pratiques éducatives françaises avec d'autres systèmes scolaires. Enfin, il est intervenu en tant qu'enseignant de français-langue étrangère et de civilisation française dans des structures universitaires en Indonésie. Actuellement, Éric Poujade est en poste à la Cité Scolaire André Chamson (Le Vigan, Gard), en charge de collégiens, de lycéens et de la section anglais-euro.



Mohamed ROBERT

Professeur de sciences physique au Centre d'instruction navale de Saint-Mandrier

40 ans
Marseille, Bouches-du-Rhône

Mohamed Robert est professeur de sciences physiques depuis 1998 dans le second degré. Depuis plus de cinq ans, il fait partie du Pool Science et Technique au Centre d'Instruction Naval de Saint-Mandrier. Titulaire d'un Master de Recherche en Histoire, Philosophie et Didactique de la Physique (2007), doctorant en didactique de la Physique, il participe aux travaux de recherche de LIRDEF (Montpellier 2). Élu président de l'association départementale des *Franças* des Bouches-du-Rhône (2008), il participe à de nombreuses commissions concernant les questions éducatives. Il est chevalier dans l'Ordre des Palmes Académiques depuis juillet 2014.

Provisieur de lycée



Vincent Baron

Provisieur de la cité scolaire de Mourenx

52 ans
Mourenx, Hautes-Pyrénées

Vincent Baron est proviseur de la cité scolaire de Mourenx qui comprend un collège en réseau de réussite scolaire intégrant une Segpa, un lycée professionnel et un lycée d'enseignement général et technologique, soit un ensemble accueillant 1 000 élèves de la classe de 6^{ème} à la licence professionnelle. Le collège est engagé dans l'expérimentation visant à donner le dernier mot aux parents en matière d'orientation. Auparavant, il a dirigé un collège de centre-ville à Pau et un petit collège rural à Navarrenx (Pyrénées Atlantiques). Il a assuré des fonctions de personnel de direction adjoint dans d'autres établissements dans les académies de Nantes, Orléans-Tours, Poitiers et Bordeaux. Initialement personnel d'éducation (CPE), Vincent Baron a assuré des formations à la démarche éducative en orientation et piloté des projets communs à plusieurs établissements sur l'orientation des filles. Par ailleurs, il préside le comité Béarn et Soule d'EDUCADO, groupement de service de l'ensemble des établissements du département en vue de proposer aux élèves une découverte des voies de formation. Il est secrétaire départemental du SNPDEN (Syndicat National des Personnels de Direction) des Pyrénées Atlantiques.

Conseiller d'orientation psychologue



Willy JEANGUYOT

Conseiller d'orientation psychologue au Centre d'Information et d'Orientation de Saint-Dié des Vosges

46 ans
Gérardmer, Vosges

Willy Jeanguyot est conseiller d'orientation psychologue. Il est titulaire d'une maîtrise de psychologie sociale et différentielle obtenue en 1993 à l'université de Nancy 2. Après deux ans de formation il a obtenu son diplôme d'Etat de conseiller d'orientation-psychologue en 1996 (formation à Lille 3). Il a alors effectué des stages au Centre d'Information et d'Orientation (CIO) de Lens et de Tourcoing. Entre 1996 et 1997 il a exercé dans l'est au CIO d'Epinal (88). Depuis 1997, il travaille au CIO de Saint-Dié des Vosges. Il exerce également dans différents collèges, lycées professionnels et lycées d'enseignement général et technologique, ce qui représente environ 1 300 élèves par an. Cette année il s'occupe de deux lycées professionnels et d'un lycée d'enseignement général et technologique.

Psychologue scolaire



Barbara FOUCAULT

Psychologue scolaire au sein du RASED de la 11ème circonscription des Hauts-de-Seine (Puteaux et Suresnes)

39 ans
Celle Saint-Cloud, Île de France

Barbara Foucault a un diplôme de psychologie clinique de l'École de Psychologues Praticiens. Entre 2000 et 2005, elle exerce les fonctions de psychologue du travail notamment à l'ADAPT (Centre de formation pour travailleurs handicapés) puis à l'AFPA (Association Française de Formation Professionnelle). Elle rejoint ensuite l'éducation nationale et enseigne en maternelle, en élémentaire, en RASED puis à l'EREA Jacques Brel auprès d'enfants qui souffrent de troubles sévères des apprentissages. Elle est maintenant psychologue scolaire au sein d'un RASED des Hauts-de-Seine.

Conseiller principal d'éducation



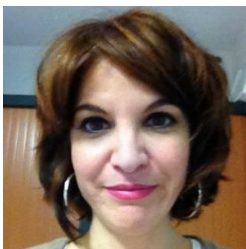
Stéphane GIRARD

Institution Sainte Marie à Anthony

45 ans
Athis de l'Orne, Normandie

Conseiller principal d'éducation depuis vingt ans, Stéphane Girard exerce aujourd'hui dans un lycée général sur le niveau seconde à Antony. Il a exercé en lycée professionnel et technologique, sur des niveaux allant du CAP au BAC+3 à Caen et à Fontenay le Comte. Stéphane Girard a fondé il y a quelques années l'association des cadres d'éducation (équivalent des CPE) de l'enseignement privé en Basse Normandie, permettant de réfléchir sur les pratiques pédagogiques et le partage d'expérience. Tout au long de sa carrière, il s'est formé auprès de l'ARES (association pour la Rénovation des Etablissements Scolaires) notamment, mais via les IRTS (de Montrouge et Hérouville Saint clair), à cette occasion il s'est penché sur les expériences des écoles de la deuxième chance qui expérimentent un accompagnement individuel et personnalisé, et des passeports de compétences.

Conseiller pédagogique adjoint



Danièle GEORGELIN-AIDINIAN

Conseillère Pédagogique Auprès de l'IEN - CPAIEN

41 ans
Annet-sur-Marne, Ile de France

Danièle Georgelin-Aidinian est conseillère pédagogique à l'Inspection de l'Éducation nationale de Claye-Souilly (77). Après une maîtrise de philosophie, elle obtient le concours de professeur des écoles et travaille auprès d'élèves du premier degré de la petite section de maternelle au CM2, mais également dans le second degré au sein d'une SEGPA. Devenue maître-formatrice, elle se penche tout particulièrement sur la problématique de la difficulté scolaire. Chargée de la mise en œuvre du Plan de Prévention de l'Illettrisme au sein de trois circonscriptions, elle travaille à l'amélioration des parcours de scolarisation des élèves. En 2014, elle obtient un Master en Science de l'Éducation, ce qui lui permet de consolider ses compétences professionnelles de formatrice. En tant que conseillère pédagogique, elle assure notamment le suivi et l'accompagnement pédagogique des enseignants. Elle est associée à deux groupes départementaux (le Groupe des élèves allophones et le Groupe Sciences). Elle siège dans une commission d'appel départementale.



Michèle VINEL

Inspectrice d'académie - Inspectrice pédagogique régionale

56 ans
Poitiers, Poitou-Charentes

Michèle Vinel débute le métier de professeur d'éducation physique et sportive, en 1981, en Seine-Saint-Denis. A partir de 1985, elle enseigne dans le XXe arrondissement de Paris. Elle réussit le concours de l'agrégation en 1999, elle est alors en poste à la Mission académique à la formation des personnels de l'éducation nationale de l'académie de Paris. Titulaire d'un DEA « développement des ressources humaines », elle est reçue au concours d'Inspecteur d'académie – Inspecteur pédagogique régional d'EPS en 2002 et est affectée dans l'académie de Nancy-Metz. Tout en continuant ses missions d'inspection, Michèle Vinel est aujourd'hui déléguée académique à la formation des personnels dans l'académie de Poitiers et référente d'un collège ECLAIR.

Recteur



Marie-Danièle CAMPION

Rectrice de l'Académie de Clermont-Ferrand

62 ans
Clermont-Ferrand, Auvergne

Docteur en sciences pharmaceutiques (Bordeaux 2, 1981) et docteur en droit (Paris 11, 1989), Marie-Danièle Campion est Professeur de droit et d'économie de la santé à l'université Paris 5. Elle a été membre du cabinet de la ministre déléguée à l'Industrie, Nicole Fontaine de janvier 2003 à mars 2004, et a exercé les fonctions de directrice-adjointe de cabinet de la Ministre de l'enseignement supérieur et de la recherche, en charge notamment des questions de vie étudiante et de revalorisation des carrières. Elle a occupé les fonctions de recteur de l'académie d'Amiens entre 2005 et 2007, de recteur de l'Académie de Rouen de 2009 à 2012, avant d'être nommé recteur de l'Académie de Clermont-Ferrand depuis mars 2012. Elle a également été rapporteur près de la Cour des comptes de 1998 à 2003. Marie-Danièle Campion est l'auteur de plus de quatre-vingt-dix publications scientifiques. Membre honoraire de l'Académie Nationale de Pharmacie, elle siège au sein de différentes instances, telles que le l'Institut National des Hautes Études de la Sécurité et de la Justice, le Conseil d'Administration de la fondation Varenne, le Haut Conseil à l'Éducation artistique et culturelle. Elle préside depuis janvier 2014 le comité de suivi du dispositif « Plus de maitres que de classes ».