

LUTTER CONTRE LES DIFFICULTÉS SCOLAIRES :  
LE REDOUBLEMENT ET SES ALTERNATIVES

Cité scolaire Paul Bert, Paris XIV  
27 – 28 janvier 2015

# Orientation et redoublement

Arnaud Riegert

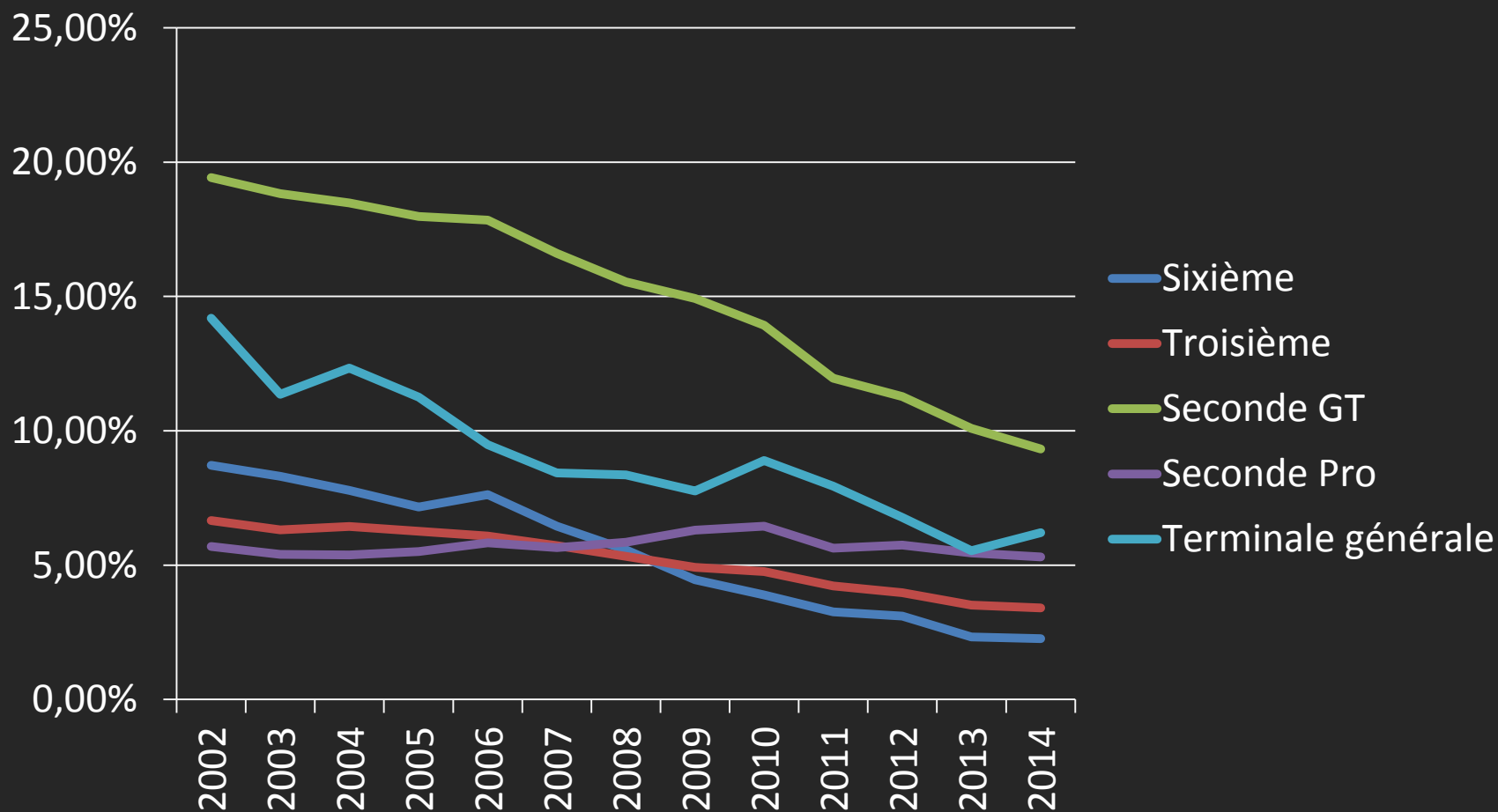
Chargé d'études à l'Insee  
Doctorant à l'École d'économie de Paris

avec Arthur Heim (CNESCO)

# Introduction

- Deux principaux motifs de redoublement :
  - Difficultés scolaires, niveau insuffisant pour la classe supérieure
  - Désaccord famille/établissement sur l'orientation, notamment en troisième et seconde
- Analyse descriptive à partir du *Panel DEPP* : cohorte d'élèves entrant en sixième en 2007
  - Fin de troisième : seconde GT ou voies professionnelles
  - Fin de seconde GT : voies générale, technologique, réorientation vers voie professionnelle

# Taux de redoublement



# **ORIENTATION ET REDOUBLEMENT DE LA TROISIÈME**

# Orientation en fin de troisième

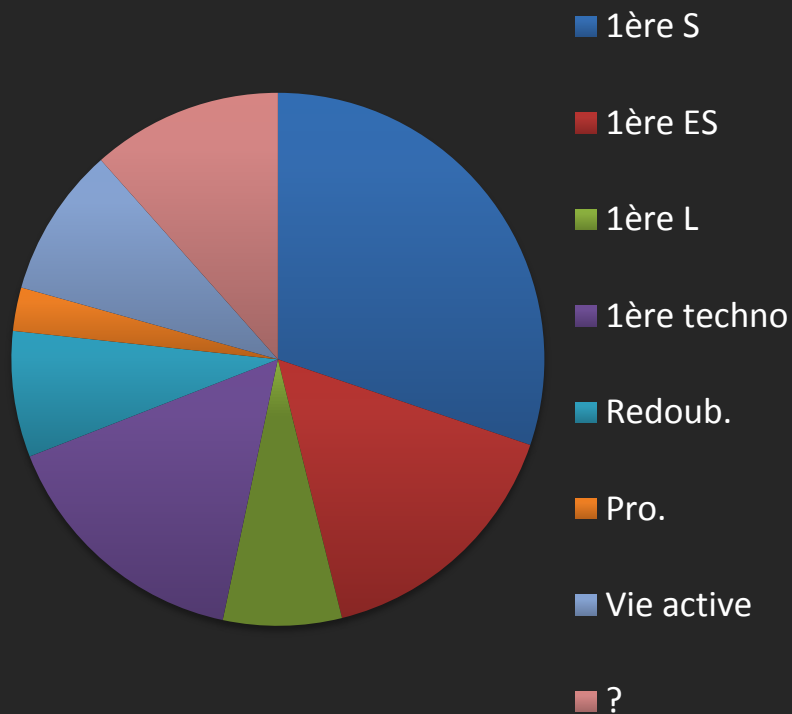
Vœu 1 \ Réel	2GT	2Pro	CAP	Redoub.	Vie active	Proportion
2GT	93%	3%	0,4%	3%	0,7%	<b>61%</b>
2Pro	3%	76%	13%	5%	3%	<b>19%</b>
CAP	1%	10%	75%	5%	8%	<b>8%</b>
Redoub.	6%	3%	4%	83%	5%	<b>1%</b>
Vie active	0,3%	3%	47%	6%	44%	<b>0,5%</b>
?	50%	20%	15%	6%	10%	<b>11%</b>
Total	<b>63%</b>	<b>19%</b>	<b>11%</b>	<b>5%</b>	<b>3%</b>	<b>100%</b>

# Orientation après redoublement de la troisième

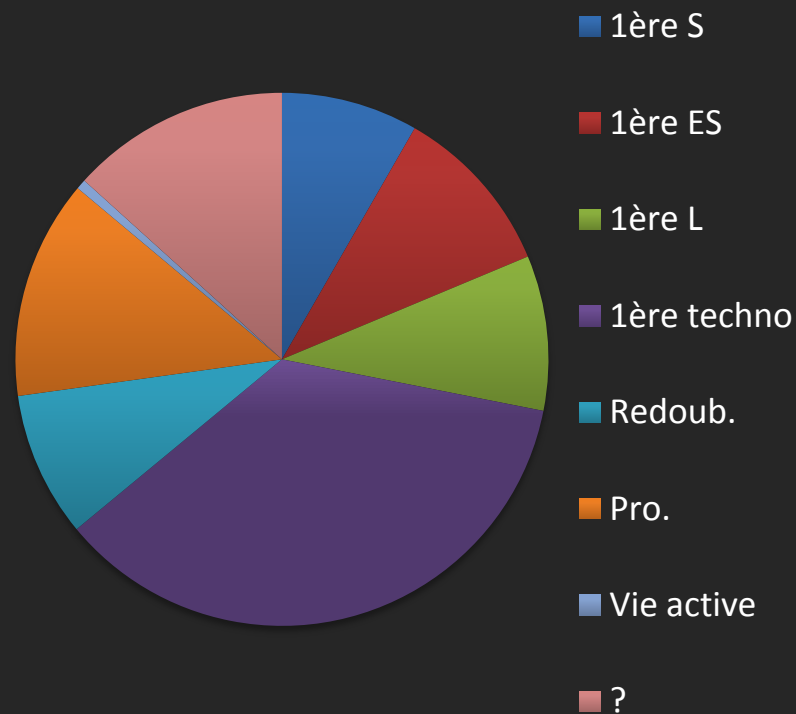
Vœu 1 \ Réel	2GT	2Pro	CAP	Redoub.	Vie active	Proportion
2GT	67%	27%	4%	ε	3%	36%
2Pro	20%	76%	13%	ε	8%	21%
CAP	14%	10%	75%	0,3%	20%	10%
Redoub.	37%	3%	4%	ε	9%	19%
Vie active	26%	3%	47%	ε	42%	0,6%
?	29%	20%	15%	0,6%	18%	13%
Total	41%	35%	15%	0,1%	9%	100%

# Redoublement de la troisième et orientation en fin de seconde GT

## Élèves "à l'heure"



## Redoublants troisième



**ORIENTATION ET REDOUBLEMENT DE  
LA SECONDE GÉNÉRALE ET  
TECHNOLOGIQUE**



# Orientation en fin de seconde générale et technologique

Réel Vœu 1	1S	1ES	1L	1T	Pro.	Red.	V.A.	Prop.
1S	88%	4%	1%	3%	0,2%	4%	0,4%	<b>37%</b>
1ES	2%	77%	2%	9%	0,5%	8%	1%	<b>21%</b>
1L	1%	3%	80%	5%	1%	10%	1%	<b>9%</b>
1T	1%	1%	1%	79%	3%	13%	1%	<b>17%</b>
Pro.	0,2%	0,4%	0,2%	5%	77%	10%	7%	<b>3%</b>
Red.	0,3%	1%	1%	2%	7%	87%	3%	<b>2%</b>
V.A.	32%	17%	9%	21%	6%	11%	4%	<b>13%</b>
Total	<b>37%</b>	<b>20%</b>	<b>9%</b>	<b>20%</b>	<b>4%</b>	<b>10%</b>	<b>1%</b>	<b>100%</b>

# Orientation après redoublement de la seconde générale et technologique

Réel Vœu 1	1S	1ES	1L	1T	Pro.	Red.	?	Prop.
1S	52%	13%	3%	21%	3%	ε	8%	<b>13%</b>
1ES	11%	38%	8%	30%	6%	ε	8%	<b>18%</b>
1L	3%	12%	46%	20%	9%	1%	10%	<b>9%</b>
1T	6%	5%	4%	63%	14%	0,3%	9%	<b>23%</b>
Pro.	3%	4%	6%	48%	32%	ε	7%	<b>3%</b>
Red.	13%	15%	12%	37%	11%	0,7%	12%	<b>20%</b>
V.A.	9%	17%	6%	33%	9%	0,4%	26%	<b>15%</b>
Total	<b>14%</b>	<b>16%</b>	<b>10%</b>	<b>38%</b>	<b>10%</b>	<b>0,3%</b>	<b>12%</b>	<b>100%</b>

# Arnaud Riegert

Chargé d'études à l'Insee

Doctorant à l'École d'économie de Paris

avec Arthur Heim (CNESCO)