

LUTTER CONTRE LES DIFFICULTÉS SCOLAIRES :  
LE REDOUBLEMENT ET SES ALTERNATIVES

Cité scolaire Paul Bert, Paris XIV  
27 – 28 janvier 2015

# Évaluation du coût du redoublement



Asma Benhenda

École d'Économie de Paris et Institut des Politiques Publiques

Julien Grenet

École d'Économie de Paris et Institut des Politiques Publiques

- Chaque année, le redoublement touche en France près de **270 000 élèves** scolarisés dans le premier et le second degré
- Le redoublement est critiqué comme une pratique à la fois **inefficace et coûteuse**
  - abondante littérature traitant la question de son efficacité
  - mais peu de travaux proposant une évaluation de son coût

- **Objectif** : évaluer le coût budgétaire du redoublement dans le premier et le second degré en France
- **Contributions du rapport** :
  - Proposer un chiffrage budgétaire qui prenne en compte les effets du redoublement sur la **durée d'études**
  - Analyser plusieurs scénarios de suppression du redoublement à la rentrée 2015 : quels effets sur la **dynamique de la dépense éducative** entre 2016 et 2035 ?

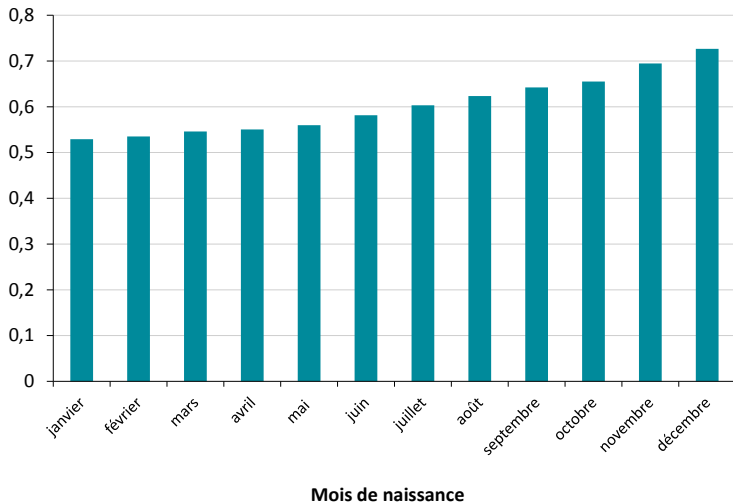
1. L'effet du redoublement sur la durée d'études
2. Le coût du redoublement : perspective statique
3. Le coût du redoublement : perspective dynamique
4. Conclusion

- **Question centrale** : s'ils n'avaient pas redoublé, combien de temps les redoublants auraient-ils passé dans l'enseignement primaire et secondaire ?

une année redoublée  $\Rightarrow$  une année de plus à l'école ?

- **Suivi de cohorte** : élèves nés en 1992, dont on peut reconstituer les trajectoires complètes dans le primaire et le secondaire
- **Difficulté empirique** : comparer les carrières scolaires des redoublants à celles des non-redoublants n'est pas suffisant pour mesurer les effets du redoublement
- **Stratégie** : s'appuie sur le constat que **le mois de naissance** a un effet marqué sur la probabilité de redoubler

## Nombre moyen d'années redoublées en fonction du mois de naissance (élèves nés en 1992)



- **Résultats :**

- en moyenne, un élève qui redouble atteint le **même niveau d'études** que s'il n'avait pas redoublé
- il reste donc dans le système scolaire **une année de plus**
- cependant, **la nature des études est modifiée** : redoubler augmente les chances d'être orienté dans la voie professionnelle

- Résultats qui concernent principalement le redoublement des **classes de primaire et de collège** (les estimations des effets du redoublement au lycée sont plus imprécises)

- **Calcul simplifié :**

- une année redoublée  $\Rightarrow$  une année de scolarité en plus
- environ 230 000 redoublements par an (hors classes diplômantes : 2<sup>e</sup> année de CAP, Terminale)
- coût d'une année redoublée = dépense moyenne par élève dans le cycle considéré :

---

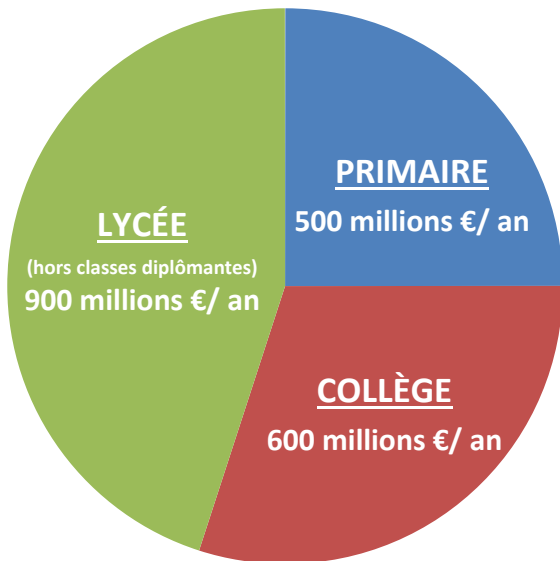
Primaire	6 060 euros/an
Collège	8 410 euros/an
Lycée (voie générale)	11 310 euros/an
Lycée (voie pro)	11 960 euros/an

---

$\Rightarrow$  **Coût du redoublement** : environ **2 milliards d'euros par an**



## Coût du redoublement : 2 milliards d'euros/an

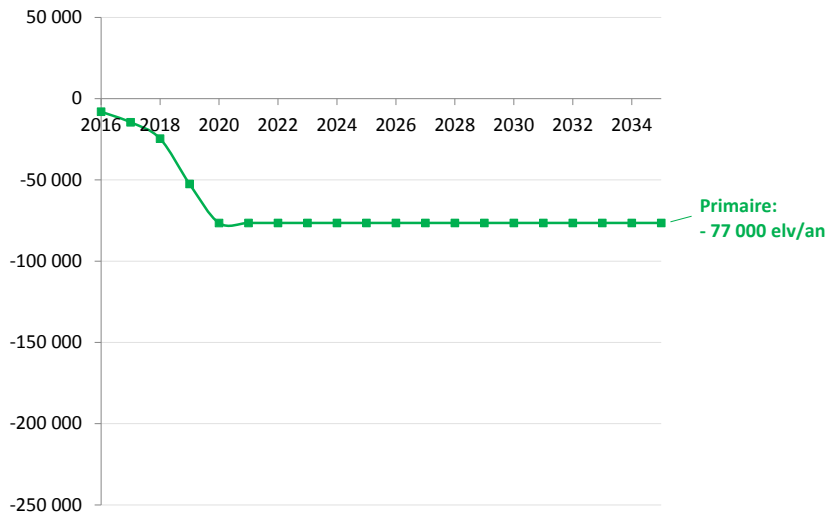


- Quel serait l'impact d'une **suppression du redoublement** sur la dynamique des dépenses éducatives ?
- L'économie espérée n'est réalisée qu'à l'issue d'une **période transitoire relativement longue** : il faut attendre que tous les élèves concernés par la réforme aient quitté l'enseignement secondaire
- Plusieurs **scénarios de réforme** sont étudiés

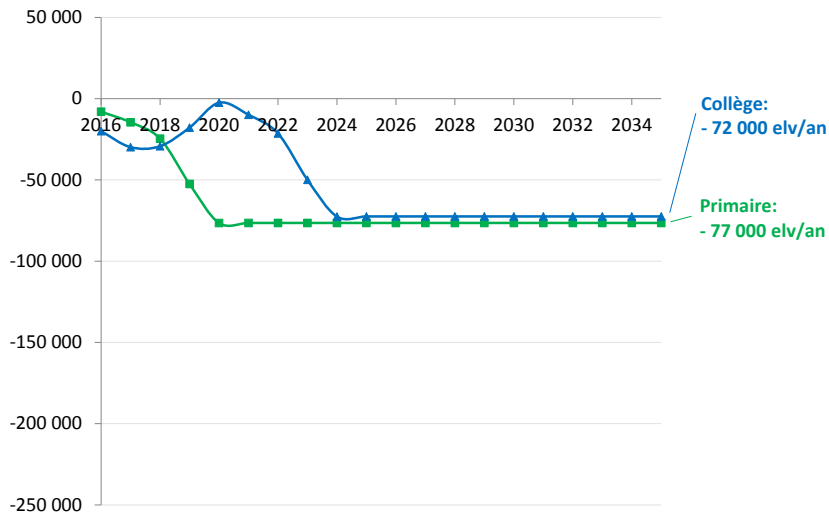
## Scénario central

Redoublement supprimé à la rentrée 2015 dans l'ensemble du premier et second degré, mais maintenu dans les classes diplômantes

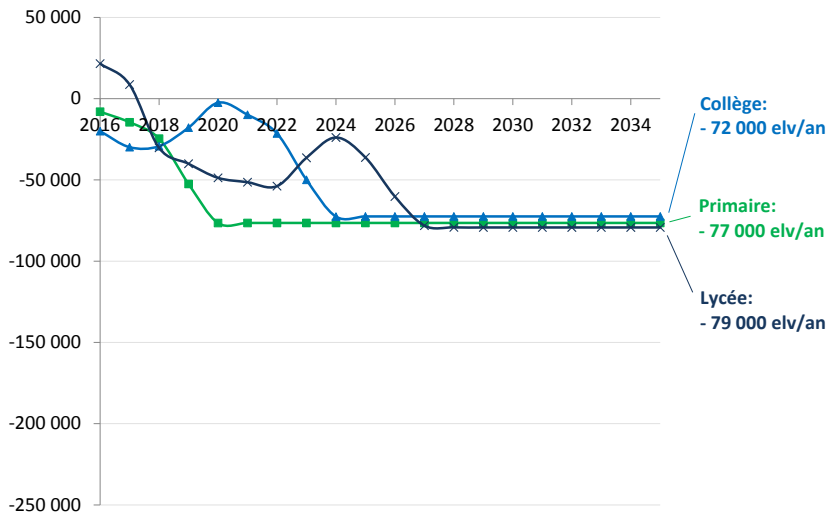
# Impact de la suppression du redoublement sur les effectifs scolaires (2016-2035)



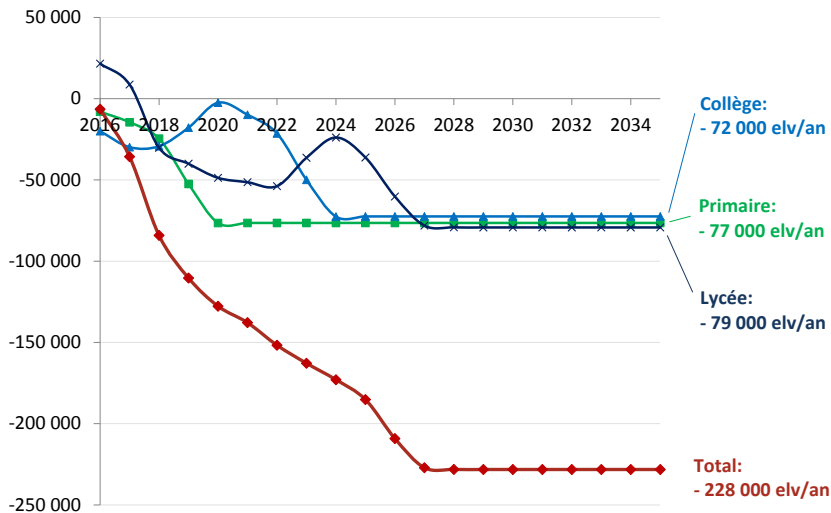
# Impact de la suppression du redoublement sur les effectifs scolaires (2016-2035)



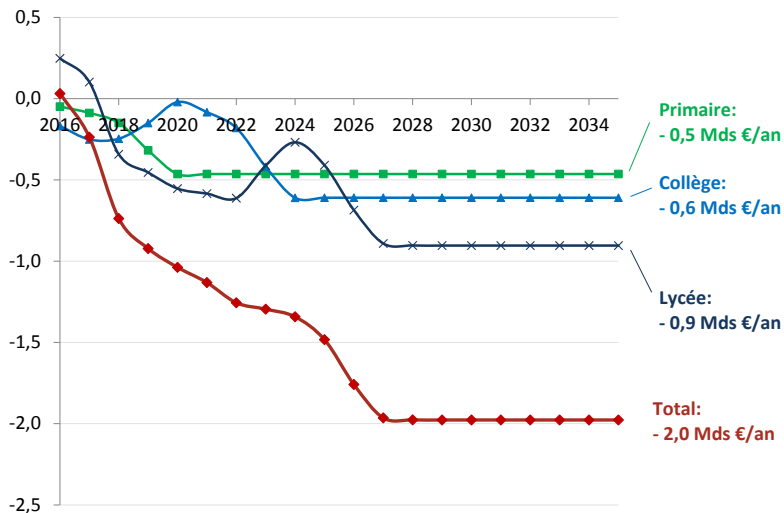
# Impact de la suppression du redoublement sur les effectifs scolaires (2016-2035)



# Impact de la suppression du redoublement sur les effectifs scolaires (2016-2035)



# Impact budgétaire de la suppression du redoublement (2016-2035)



- Impact budgétaire limité au premier et second degré : ne prend pas en compte le surcoût transitoire pour le budget de **l'enseignement supérieur**
- Hypothèse que la dépense éducative s'ajuste instantanément aux variations des effectifs scolaires → discutable à court terme (**coûts fixes**)
- **L'économie budgétaire sera partagée** entre l'État et les collectivités territoriales



- Le coût annuel du redoublement (hors classes diplômantes) est d'environ **2 milliards d'euros**
- Cependant, la totalité de cette économie budgétaire annuelle ne pourra être réalisée qu'à **long terme**, autour de 2027-2028
- Les ressources financières libérées par la suppression du redoublement ne pourront donc être mobilisées que de manière très **progressive**
- Phase de transition qui requiert une attention particulière : **redéploiement des effectifs d'enseignants** entre cycles de formation pour faire face aux « bosses » démographiques



**Asma Benhenda**

École d'Économie de Paris et Institut des Politiques Publiques

**Julien Grenet**

École d'Économie de Paris et Institut des Politiques Publiques