

**LIRE, COMPRENDRE, APPRENDRE**

ENS de Lyon  
16-17 mars 2016

# Que sait-on des capacités des élèves à lire et à comprendre des textes divers ?

**Thierry Rocher**

DEPP

# Une synthèse de résultats

- Programmes d'évaluations standardisées
  - Enquêtes d'évaluation sur la lecture-compréhension
  - Au niveau national : CEDRE, L.S.E, Panels, JDC
  - Au niveau international : PIRLS, PISA
- Caractéristiques
  - Fondements méthodologiques communs
  - Paramètres différents (contenu, dates, etc.)...
  - ... mais des constats convergents

# Tendance générale

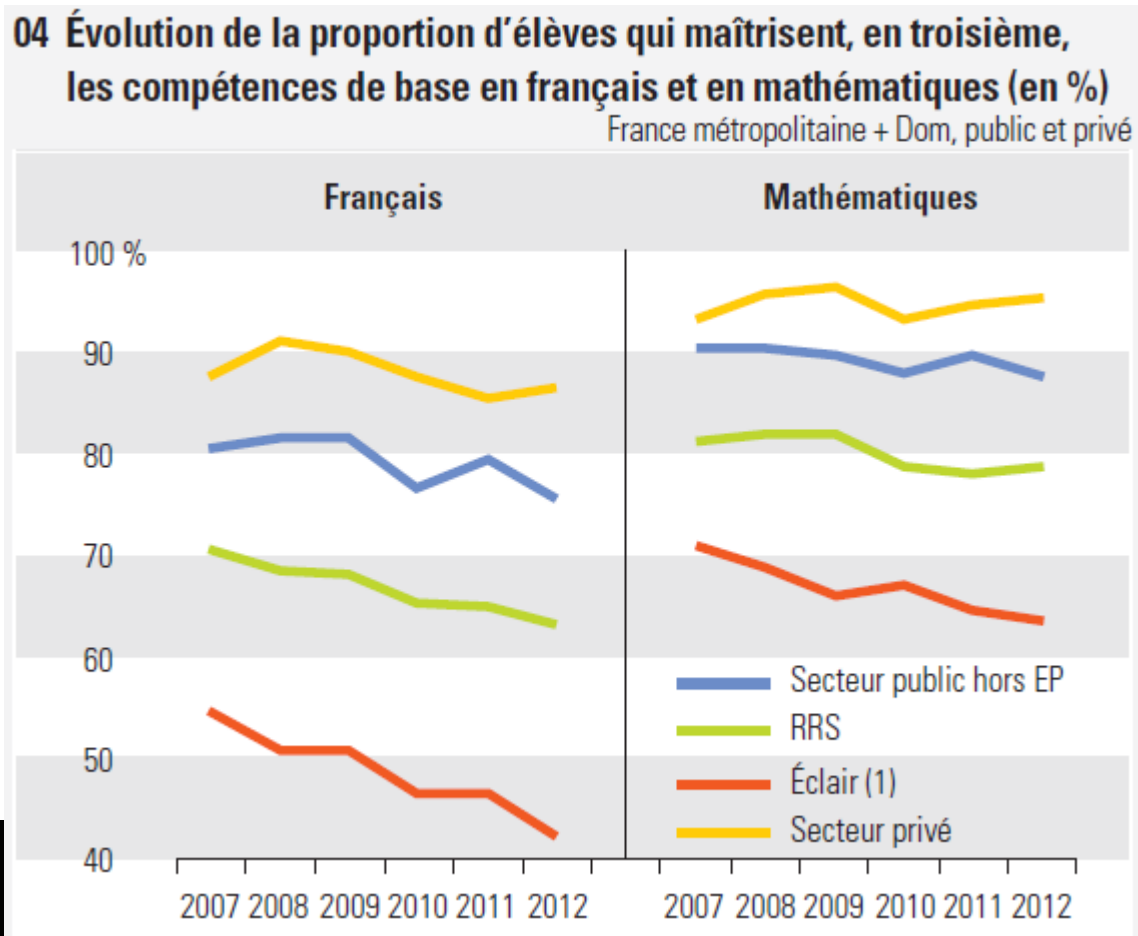
- Augmentation du nombre d'élèves en difficulté face à l'écrit depuis le début des années 2000
  - Particulièrement en fin de collège
- Des difficultés spécifiques en compréhension
  - Habiletés de décodage renforcées en début de CP
  - Mais appauvrissement des compétences « langagières » dans la suite de la scolarité
  - Importance des premières années de l'école concernant les dimensions de compréhension

# En fin d'école

- CEDRE CM2 « maîtrise de la langue »
  - 40 % des élèves n'atteignent pas les objectifs des programmes
- PIRLS (CM1)
  - La France en deçà de la moyenne UE
  - Plus de difficultés sur les textes informatifs (par rapport aux textes narratifs) et sur les compétences les plus élaborées (inférences complexes)

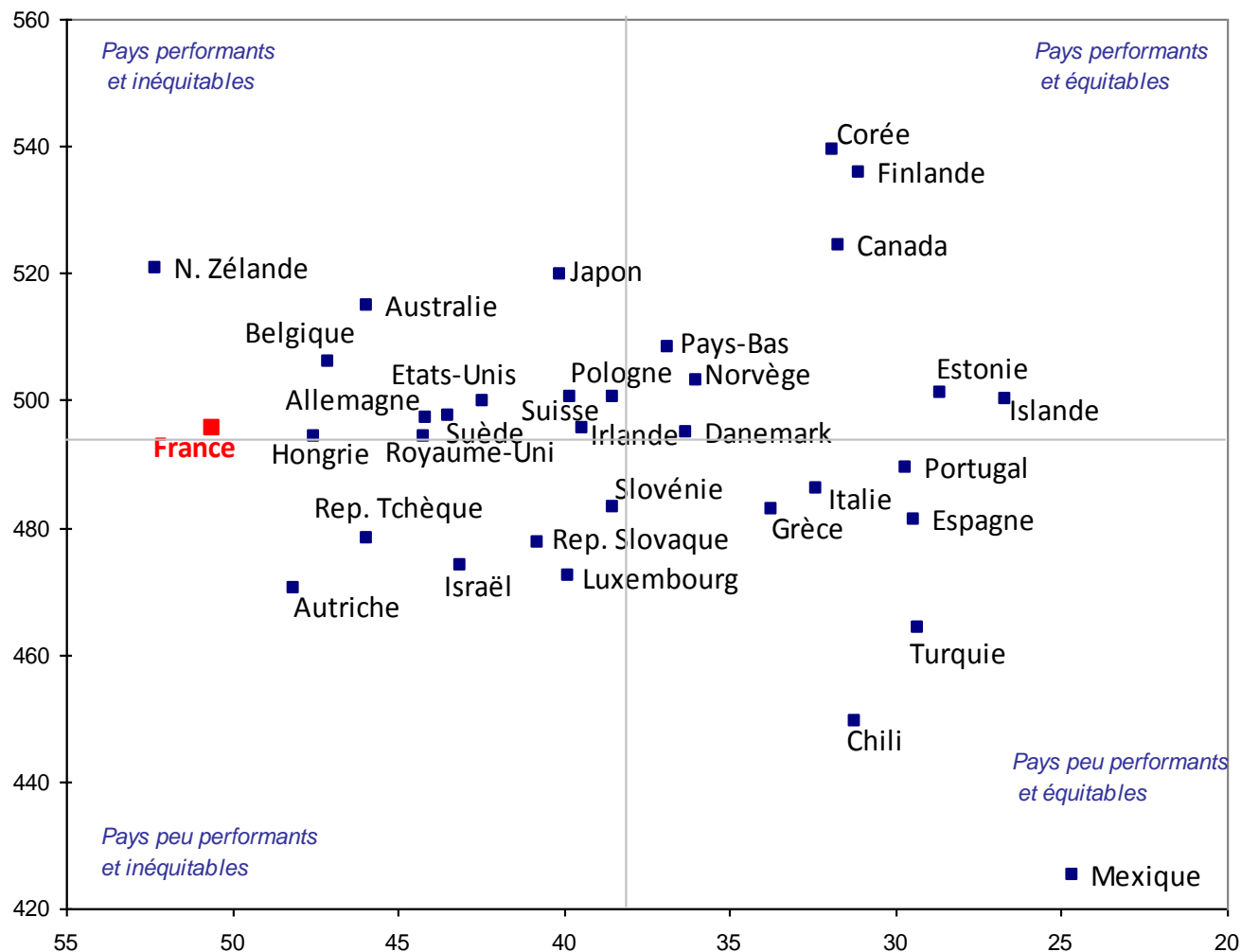
# En fin de collège

- Cohérence CEDRE 3<sup>e</sup> / PISA 15 ans
  - Environ 20 % d'élèves en difficulté
- Décrochage des collèges défavorisés



# Inégalités socio-économiques

- PISA 2009  
Compréhension  
de l'écrit

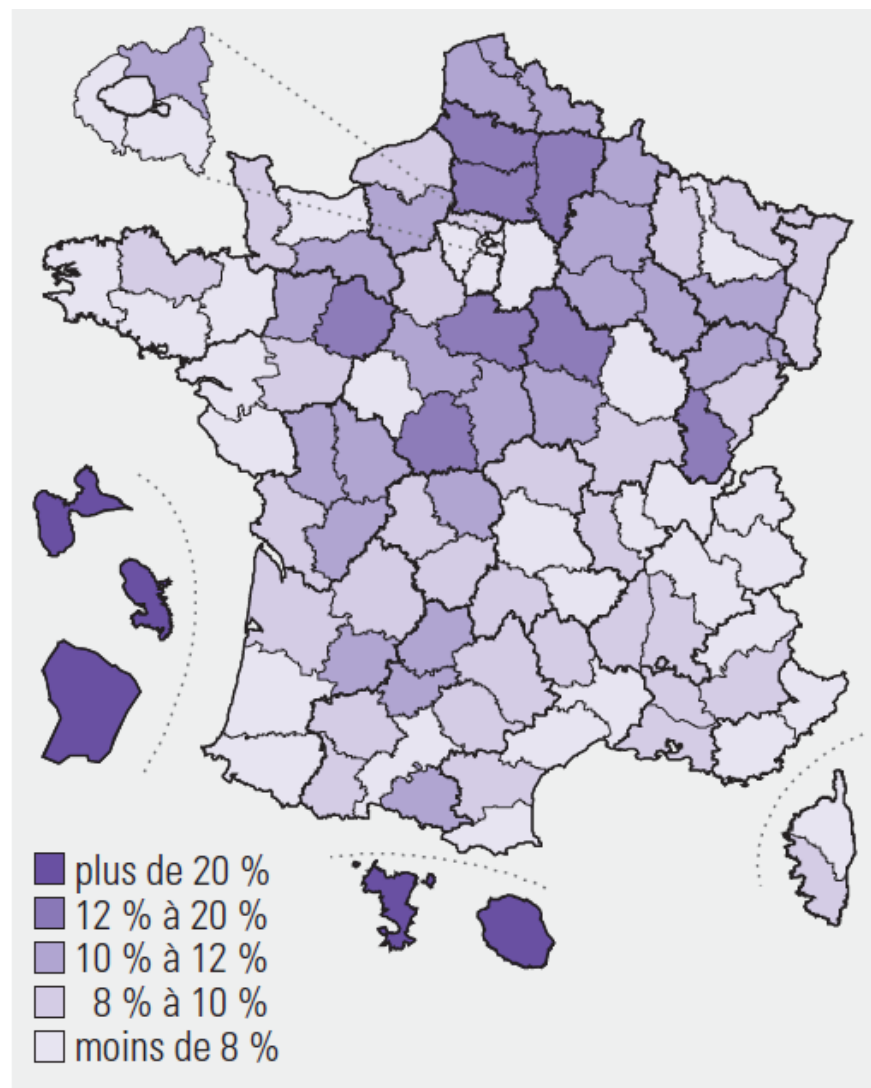


# Inégalités garçons/filles

- Différences importantes
  - Présence plus importante des garçons dans les niveaux de performance les plus faibles
  - CEDRE CM2 : 15,5 % des garçons / 10,6 % des filles (niveaux < 2)
  - PISA 15 ans : 25,6 % des garçons / 14,2 % des filles (niveaux < 2)

# Inégalités géographiques

- JDC 2014  
% de jeunes en  
difficulté de lecture



Champ : France métropolitaine + DOM.



# Lecture numérique

- Evaluation :  
« Lecture sur Ecran »  
Fin de CM2  
Fin de 3<sup>e</sup>
- Exemple :



Sports, loisirs et gastronomie

- 1 Quel est le plat le plus prisé en Grande-Bretagne ?
- 2 Pourquoi les Britanniques aiment-ils le thé ?
- 3 Qu'est-ce que le Haggis ?
- 4 Est-il vrai que beaucoup de plats britanniques tirent leur nom de lieux ?
- 5 Qu'est-ce que les "Highland games" ?

<< Retour à la liste des thèmes

### 5 Qu'est-ce que les « Highland Games » ?

La popularité des "Highland Games" (ou jeux écossais) remonte à l'époque de la reine Victoria (qui leur accordait son patronage), c'est-à-dire au milieu du siècle dernier. Mais bien avant cela, de nombreux clans des Hautes-Terres d'Ecosse organisaient des rencontres annuelles de sports et de jeux traditionnels.

L'un des rassemblements les plus célèbres a lieu chaque année début septembre à Braemar, dans l'Aberdeenshire, et commence par un défilé des représentants des divers clans en kilt, au son des cornemuses.

Les jeux, à Braemar comme ailleurs en Ecosse, consistent généralement en danses des Hautes-Terres et en concours de cornemuse âprement disputés, ainsi qu'en manifestations d'athlétisme spectaculaires, notamment le lancer de marteau (qui consiste à lancer le plus loin possible une boule en fer au bout d'une chaîne) et le lancer de tronc (qui consiste à lancer un long et lourd poteau en bois, semblable à un tronc d'arbre) qui aurait été, à l'origine, un moyen de lancer les troncs d'arbres abattus par-dessus les ravins ou les rivières !



# Lecture numérique

- Lecture sur Ecran (L.S.E)
  - Fracture en fin d'école : des habiletés de « lecture-navigation » pour la moitié des élèves
  - Fin de collège : gradation des performances, un quart des élèves en difficulté *versus* un quart d'élèves efficaces en matière de navigation et de traitement des informations dans un environnement numérique
  - Des inégalités sociales toujours importantes

# En résumé

- Des performances modestes
  - Nombre croissant d'élèves en difficulté
  - Forces et faiblesses spécifiques selon les types de textes et les compétences visées
- Des écarts importants
  - Inégalités sociales, démographiques, géographiques
- Transition numérique
  - En cours, mais avec de fortes disparités



# Thierry Rocher

DEPP