

CONFÉRENCE DE COMPARAISONS INTERNATIONALES

ÉDUCATION À
L'ORIENTATION

#CCI_Orientation

L'éducation à l'orientation au service de la démocratisation du Supérieur

Les « Widening Participation policies »
Au Royaume-Uni et en Australie

Jules Donzelot, Chercheur rattaché au CADIS (EHESS)
Directeur Scientifique de DEMO CAMPUS pour l'AFEV

8 & 9 NOVEMBRE 2018



➤ Australie et Royaume-Uni : une inspiration mutuelle

- Le Royaume-Uni adopte des réformes structurelles menées en Australie : un statut unique des institutions (1988, uk1992), des frais d'inscription élevés (1988, uk2006), des prêts contingents au revenu (1988, uk1990,2006), la suppression du « cap lock » sur le nombre de nouvelles inscriptions (2010, uk2016)... sauf ses programmes de « **Widening Participation to HE**
- ***Aimhigher*** au Royaume-Uni (2004-2011) a inspiré le ***Higher Education Participation and Partnership Program*** en Australie (HEPPP 2009-2016).

*Les réformes et les programmes visent dans leur ensemble à rendre les universités plus inclusives sans diminuer la qualité des diplômes
= passer du « More Means Worse » au « More Means Different »
(Sir C. Ball, « More Means Different », RSA 1990)*



L'émergence puis la consolidation d'un modèle aspirationnel

*Etats-Unis : le programme **Upward Bound**, créé en 1966, introduit les premières actions d'**outreach** en direction des publics défavorisés.*

■ Royaume-Uni

- 1980s : les ex-Polytechnics développent l'outreach.
- 1990s : les Universités moyennes suivent.
- 1999-2003 : des expérimentations démontrent l'impact supérieur de l'*outreach*.
- 2004-auj : l'ensemble des Universités ont une stratégie privilégiant l'*outreach*.

■ Australie

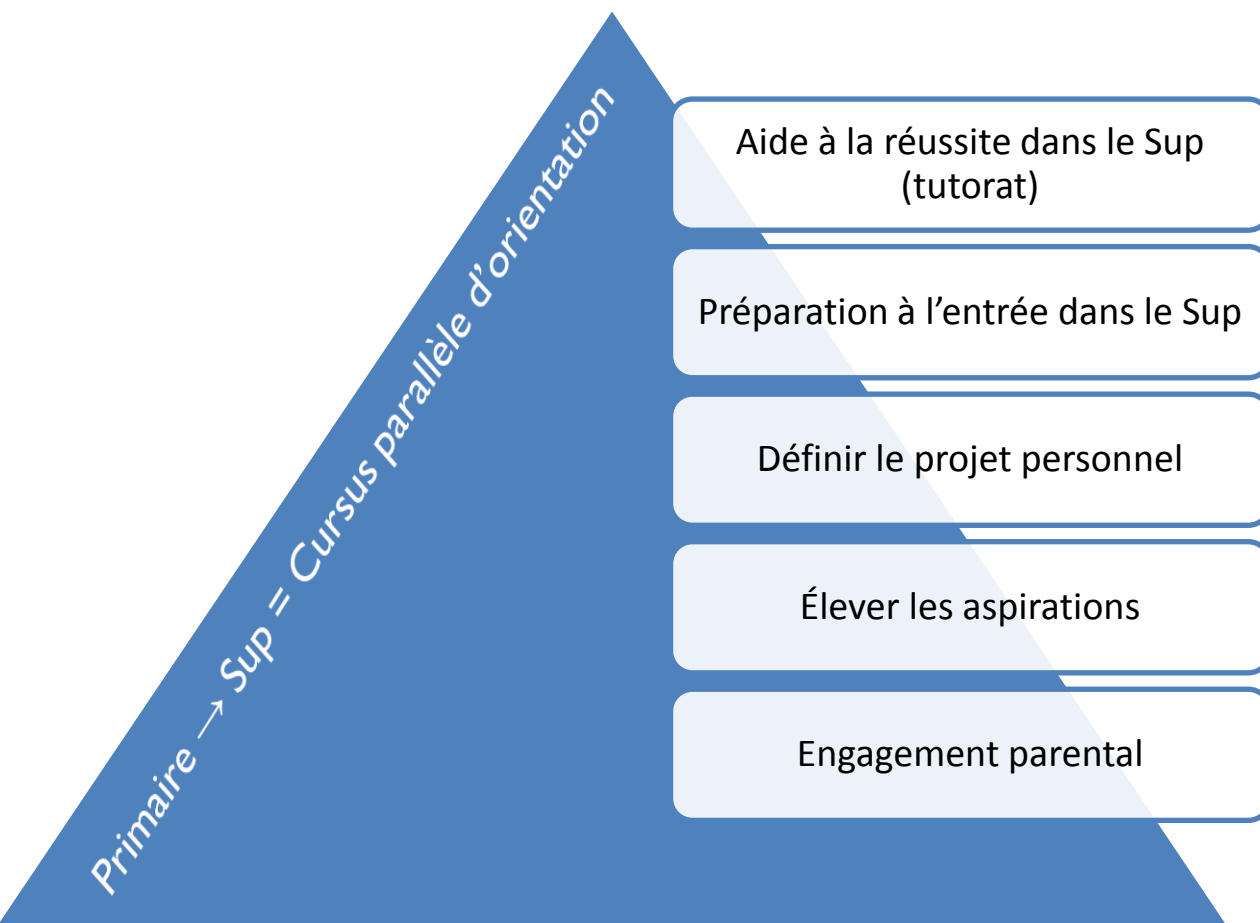
- 1991-2008 : l'HEEP puis une première version de l'HEPPP privilégient une approche par l'accompagnement académique.
- 2008 : une évaluation nationale démontre le faible impact de l'accompagnement académique sur l'accès et la réussite dans les études postsecondaires.
- 2009-auj : réorientation des actions vers le modèle aspirationnel.

➤ La philosophie d'Aimhigher : l'inclusion sociale

Pour favoriser un meilleur accès et une meilleure réussite à l'Université, les programmes britanniques et australiens développent un cursus parallèle d'orientation depuis la fin de l'école primaire jusqu'à l'Université.

- Un diagnostic fondé sur la **psychologie sociale** : la décision de participer aux études postsecondaires dépend d'une « chaîne de déterminants antérieurs » (Patricia Cross, *Beyond the Open Door: New Students to Higher Education*, 1971).
- Des interventions à chaque étape du parcours scolaire afin d'apporter l'**éclairage décisionnel** adapté : faciliter les transitions dès le primaire, aider à se projeter plus loin (*aim higher*).
- Des panoplies d'actions pilotées par les Universités, mobilisant des **consortiums d'acteurs** locaux, et plaçant en première ligne des étudiants « **ambassadeurs** ».
- L'accompagnement dans « l'orientation » (*decision making process*) à visée d'**inclusion sociale** (reconnaissance de l'élève en tant que personne).

> La pyramide des besoins selon Aimhigher



Exemples d'actions :

Mentorat L3/L1

Informations, actions d'intégration sociale

Master classes / Booster classes
Mentorat / E-Mentorat

Summer schools résidentielles académiques

Visites de campus

Stands dans les écoles secondaires
Étudiants ambassadeurs

Stages / Visites d'entreprises
Summer schools résidentielles ludiques

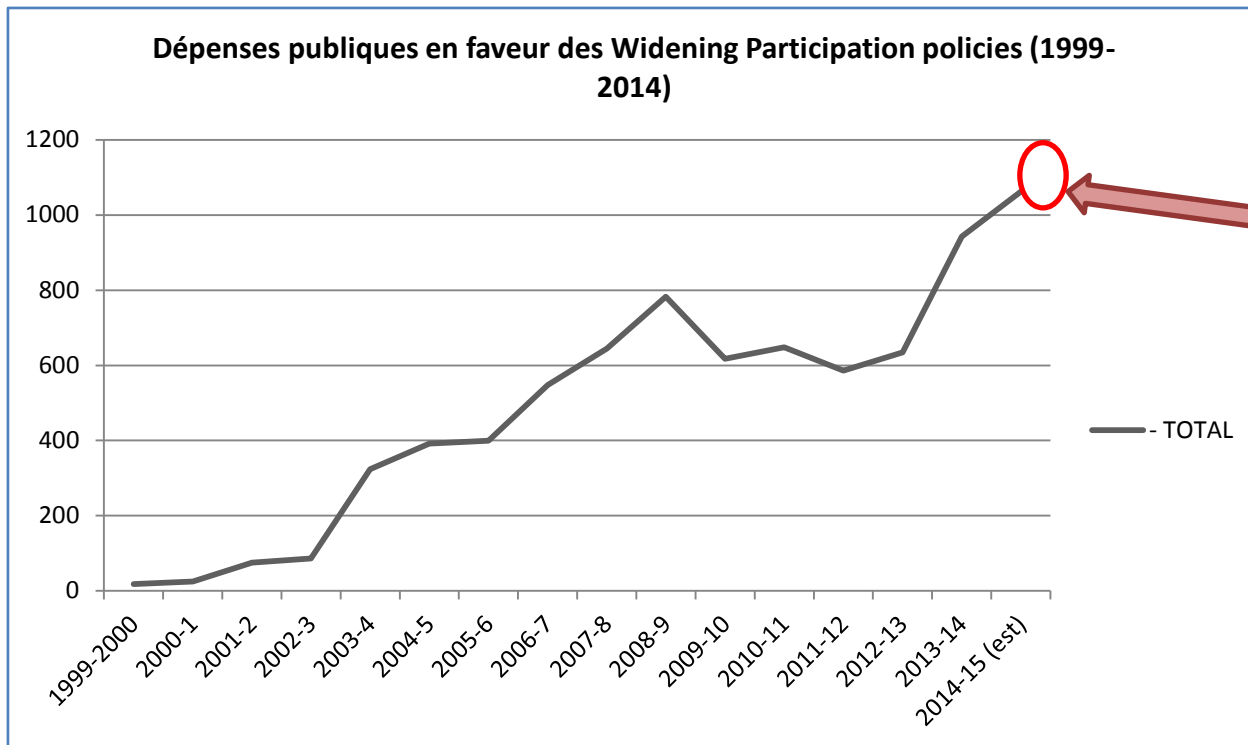
Tutorat collectif – Ateliers sur l'orientation

Conférences dans les écoles secondaires

Interventions en écoles primaires
Rencontres en Maison de Quartier



Le budget d'Aimhigher entre 1999 et 2014 (en millions de £)

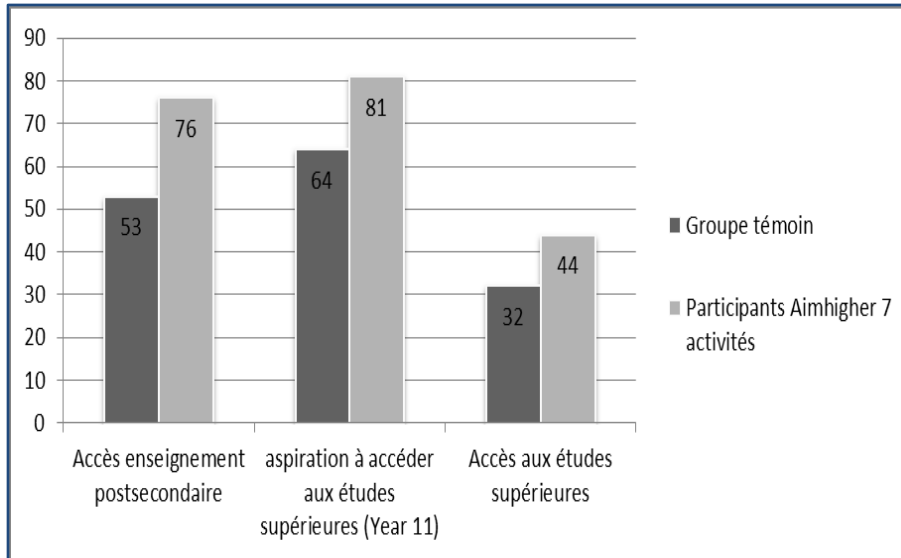


Le Cap de **1 milliard de Livres** est atteint en 2013-14

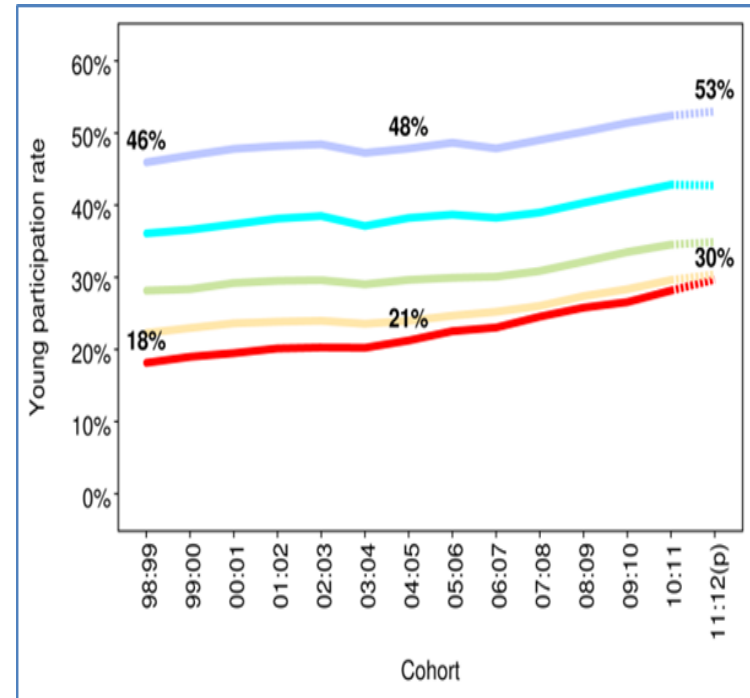
Aujourd'hui, les Universités britanniques consacrent environ **330 millions de Livres par an** à l'outreach, En Australie, en 2016-17, le budget du HEPPP s'élevait à **147 millions de dollars australiens**, dont **59 millions** dédiés à l'outreach.



Un impact démontré sur l'accès aux études supérieures



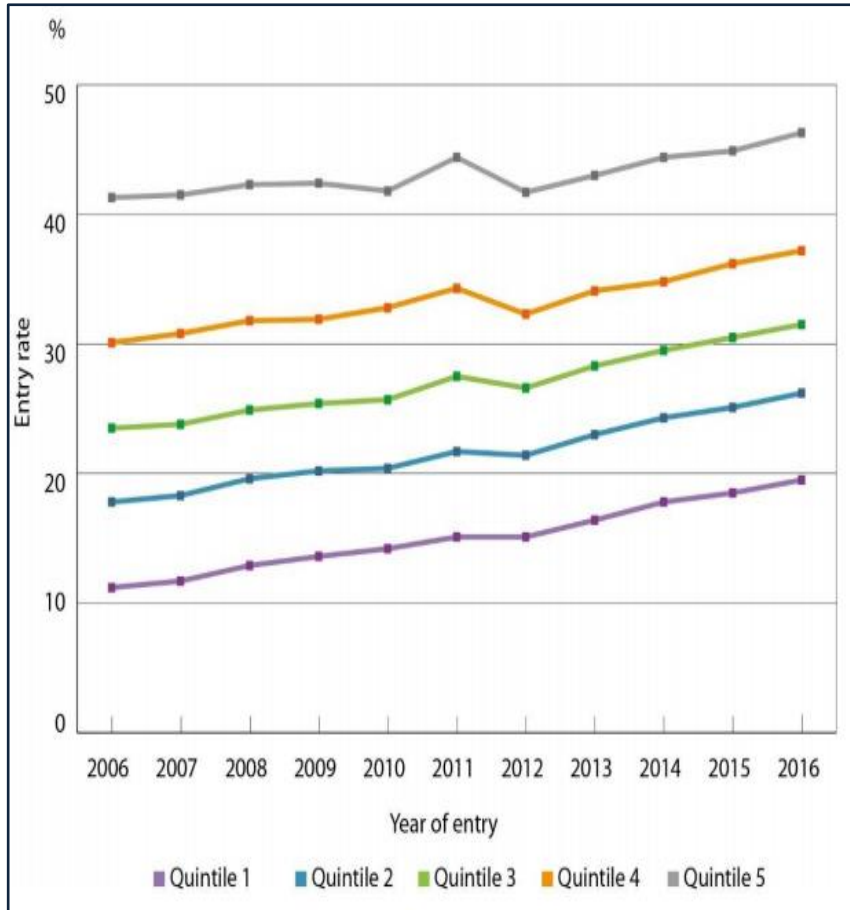
Rapport d'évaluation
d'Aimhigher, West Midlands
Partnership
Suivi de cohortes 2008-
2012



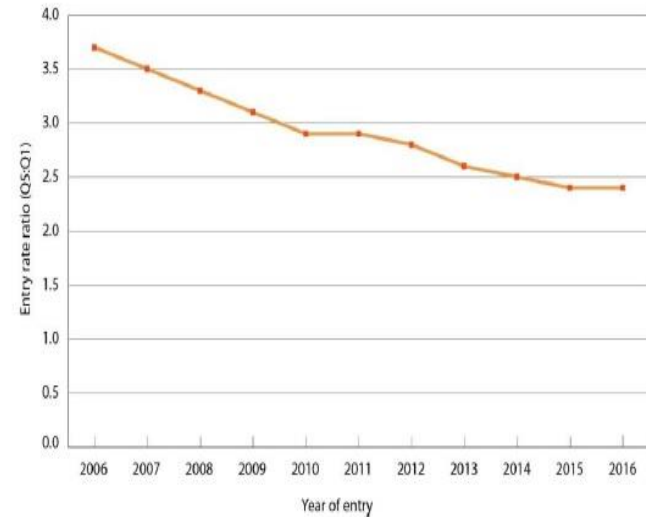
Evolution des taux de participation des 20-
24ans
Dans les quartiers classés par concentrations
+/- forte de faibles revenus (POLAR3)
Rapport d'évaluation d'Aimhigher, HEFCE
2012



Un léger ralentissement depuis 2011 (tournant Conservateur)



Difference in entry rate between least and most disadvantaged 18 year-olds (data source: [UCAS](#))



Depuis 2006, on est passé de 3,7 étudiants favorisés pour 1 étudiant défavorisé, à 2,4 étudiants favorisés pour 1 étudiant défavorisé.

La baisse la plus remarquable a eu lieu entre 2006 et 2010.

➤ Australie : le HEPPP en chiffres (2010 à 2015)

- 2 680 projets financés pour 310 000 élèves touchés.
- 2 900 organisations partenaires mobilisées.
- Le budget réparti en trois domaines :
 - **40 % dédiés aux actions de sensibilisation** (*outreach*) en direction des écoles primaires et secondaires (journées de découverte, séjours résidentiels, stands dans les écoles, projets collectifs, etc.).
 - **40 % consacré à l'accompagnement académique** des élèves dans la transition secondaire-supérieur (tutorat, *booster classes*, *master classes*, *inreach*).
 - 20 % pour la logistique partenariale, les travaux sur les processus d'admission, la Recherche et l'évaluation.

Entre 2008 et 2015 (NCSEHE 2016), la participation des étudiants socialement défavorisés progresse plus rapidement que la moyenne : **+50 %** contre **+34 %**.
Celle des élèves en situation de handicap **+89 %**, d'origine indigène **+72 %**.



Le choix éclairé en orientation : un utilitarisme excessif... ou pas ?



« et si, après avoir participé à une *summer school*, il choisit de ne pas s'inscrire à l'Université, alors c'est très bien aussi !
Le but, ce n'est pas forcément de choisir les études supérieures, mais de faire un choix éclairé ! »

*Robert Gresham,
Winchester University*

➤ « Aimhigher... will never end ! » - John Storan



CONFÉRENCE DE COMPARAISONS INTERNATIONALES

ÉDUCATION À
L'ORIENTATION

#CCI_Orientation

L'éducation à l'orientation au service de la démocratisation du Supérieur

Les « Widening Participation policies »
Au Royaume-Uni et en Australie

Jules Donzelot, Chercheur rattaché au CADIS (EHESS)
Directeur Scientifique de DEMO CAMPUS pour l'AFEV

8 & 9 NOVEMBRE 2018

