

LANGUES VIVANTES ÉTRANGÈRES

Lycée Lucie Aubrac, Courbevoie
13-14 mars 2019

Les activités cognitives de l'apprenant en classe de langue : exemple de la compréhension de l'oral

Stéphanie Roussel

Université de Bordeaux



Structure de la présentation

- Interactivité des processus de compréhension
 - Processus (exemple 1) : Quel entraînement?
- Un cadre théorique utile : la théorie de la charge cognitive
 - Régulation (exemple 2) : L'outil numérique est-il une aide?
 - Anticipation (exemple 3) : Effet de la consigne ?



Mécanismes cognitifs de la compréhension orale (CO)

Articulation

- d'opérations de bas niveau (traitement des sons du langage, traitements lexicaux et syntaxiques, décodage, segmentation de la chaîne phonique ...)

ET

- d'opérations de haut niveau (construction d'une représentation globale de la signification du texte, régulation de l'activité, anticipation, attention dirigée, évaluation en temps réel et *a posteriori*)
- En L2, automatisation des processus de bas niveau insuffisante => saturation de la mémoire de travail => déficit de la compréhension en L2 (Fayol et Gaonac'h, 2003)
- Mémoire de travail = interface
- 2 démarches didactiques




Entraîner/évaluer

- CECRL : une compétence à entraîner et à évaluer (p.55 s.)
- Tâche et objectif d'apprentissage ?
- « *The practice of testing learners for their understanding of listening input, rather than teaching them how to process and manage that input, is still predominant* » (Vandergrift & Goh, 2012, p.13).



Protocole / Résultats

- Pré-test / 108 élèves de seconde
- 2 groupes (N=54) de même niveau
- 3 séances d'entraînement de deux types :
 - entraînement des processus de « bas niveau » G1
 - entraînement des processus de « haut niveau » G2
- Post-test + Prise en compte du niveau initial
- **Élèves les plus compétents** plus sensibles à l'entraînement des processus de haut-niveau.
- **Élèves les moins compétents** plus sensibles à l'entraînement des processus de bas niveau



Théorie de la charge cognitive (Sweller, 1998-)

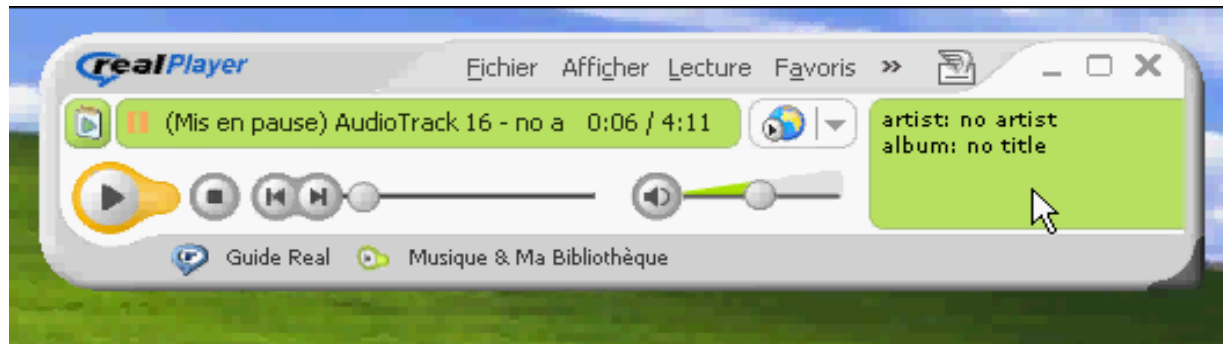
- **Charge cognitive intrinsèque** (tâche scolaire)
- **Charge cognitive extrinsèque** (présentation de l'information/support)
- **Charge cognitive essentielle** (objectif d'apprentissage)
- Préserver les objectifs d'apprentissage en diminuant les exigences de traitement liées au support et à la tâche scolaire.



En d'autres termes...

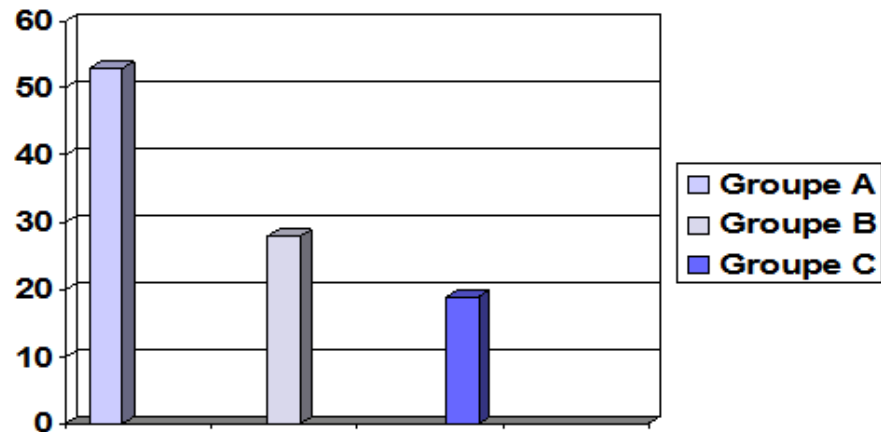
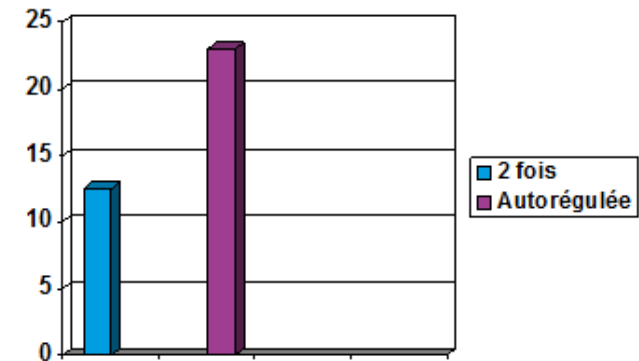
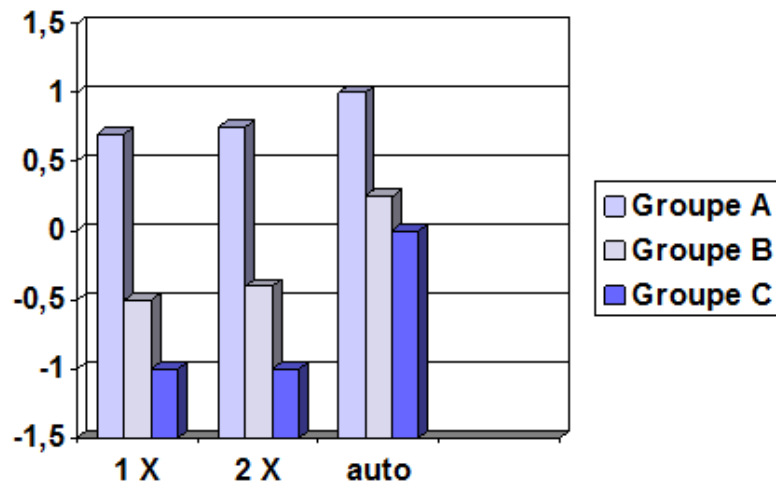
- Manipuler la présentation de l'information (charge extrinsèque) ...
 - MP3 (régulation) (Roussel *et al.*, 2008)
 - Consigne (Roussel et Tricot, 2015)
- ... en touchant le moins possible au cœur de la tâche (charge intrinsèque) ...
- ... et à ses objectifs d'apprentissage (charge essentielle).

La régulation de l'écoute (élèves de seconde)

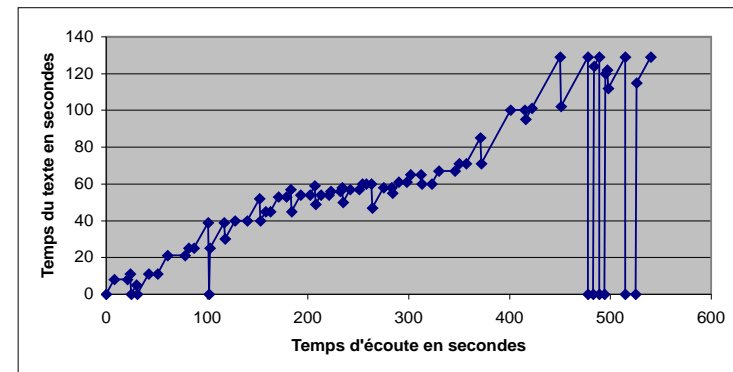
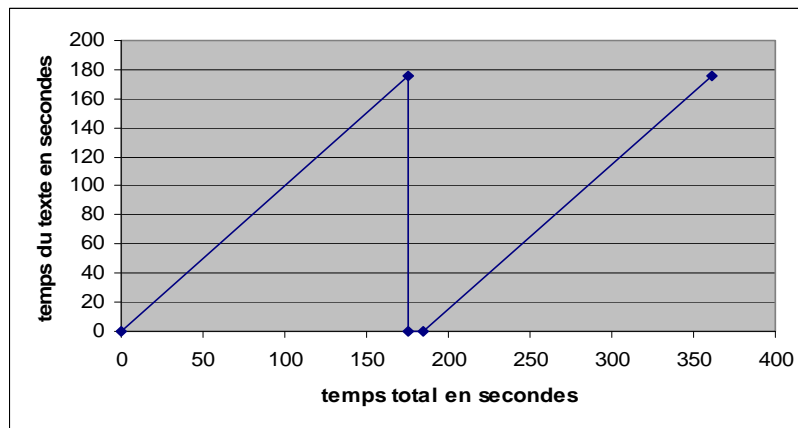
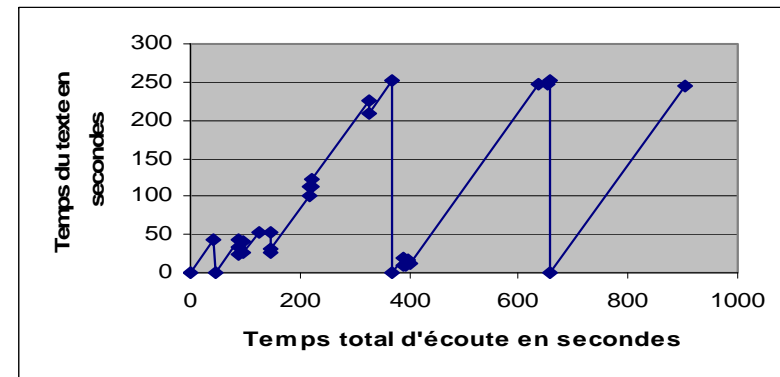
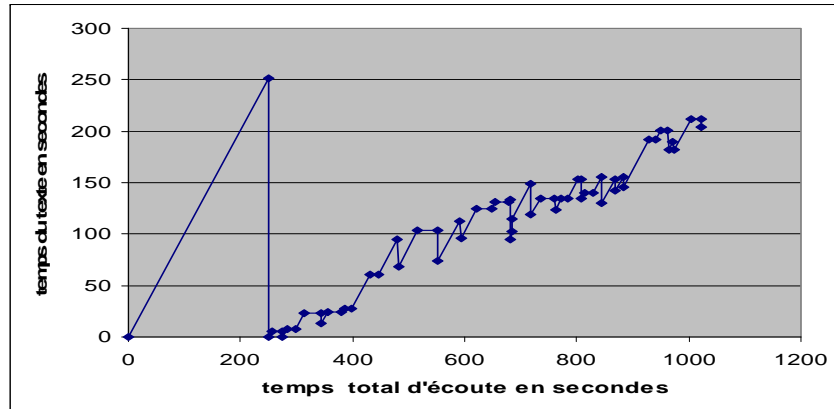


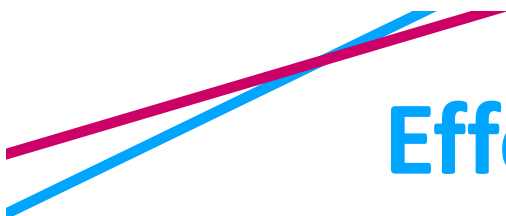
- Augmentation du temps d'exposition à la langue
- Intérêt méthodologique

La régulation de l'écoute



La régulation de l'écoute





Effet de la consigne (étudiants)

Protocole / résultats	Rappel
G1 (pas d'hypothèses)	55 % (non structuré)
G2 (hypothèses lexicales)	61 % (non structuré)
G3 (hypothèses de contenu)	70 % (très structuré)

Sentiment par rapport à l'exercice

- Jean-Marc (G1). **La compréhension générale du texte** est simple mais pour les questions plus précises et notamment de vocabulaire c'est plus complexe (...)
- Lucie (G1). J'ai compris dès la première écoute **les grandes lignes du reportage.**
- Josy (G2). (...) **certains mots sont difficiles** à saisir. Généralement j'étais absorbée pour **saisir les mots** correspondant au plan de sauvetage, *etc.*, **des mots** qu'on n'utilise pas forcément.
- Morgane (G2). J'ai compris l'esprit du document **mais pas tous les mots.**
- Charles (G3). **Je connaissais déjà bien le sujet.**
- Hélène (G3). **Les connaissances issues de l'exercice de la semaine dernière sont primordiales** dans l'appréhension de ce document.
- Charlotte (G3). **Le fait de mobiliser ses connaissances au préalable** permet de mieux cerner et donc de mieux comprendre le sujet.



Conclusion

- La compréhension orale est une activité particulièrement complexe et anxiogène pour les élèves
- Distinguer l'entraînement de l'évaluation
- Articuler l'entraînement des processus de bas et de haut niveau
- Varier les supports et les consignes
- Voir le parcours MAGISTERE de l'académie de Rennes

LANGUES VIVANTES ÉTRANGÈRES

Lycée Lucie Aubrac, Courbevoie
13-14 mars 2019

Les activités cognitives de l'apprenant en classe de langue : exemple de la compréhension de l'oral

Stéphanie Roussel

Université de Bordeaux