

# Baromètre international I-BEST

Recueillir des données actualisées sur le bien-être des personnels de l'éducation pour identifier des voies d'amélioration prioritaires

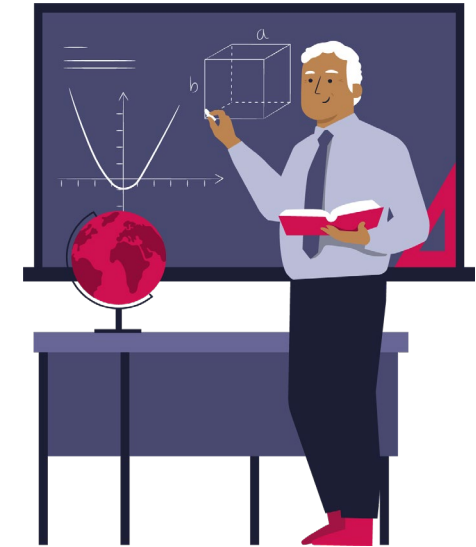
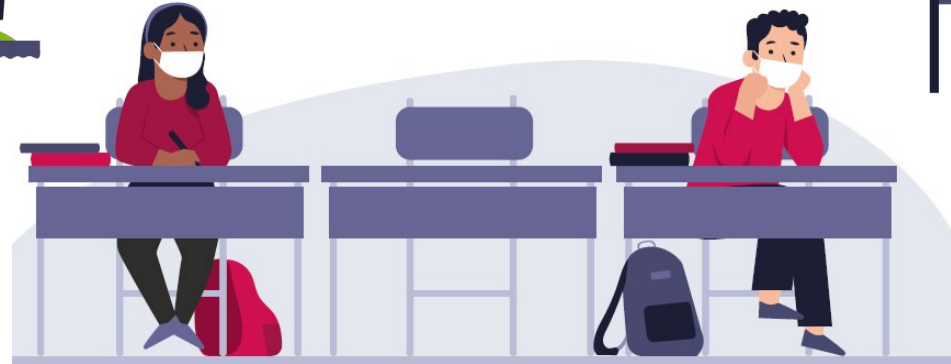
---

**MARIE-NOËL VERCAMBRE-JACQUOT**, Fondation d'entreprise pour la santé publique

# Contexte

# Bien-être/santé des personnels de l'éducation

un enjeu majeur



Qui, quand, comment ?

# Éléments de méthode

- Enquête internet, ≠ langues, tous les 2 ans
- Évaluation du bien-être subjectif général (dont la composante santé +++ ) et professionnel + facteurs de risque
- Relayée par les partenaires locaux
- Redressement par pondération
  - Source des effectifs nationaux : UNESCO, OCDE...



# I-BEST 2021

- 6 territoires
- 3 continents
- ≥ 8 000 enseignants



## France

3 646 enseignant·e·s  
71% ♀ • âge ≈ 44 ans  
1<sup>er</sup> degré: 44 %  
2<sup>nd</sup> degré: 56 %



## Québec

2 349 enseignant·e·s  
79% ♀ • âge ≈ 44 ans  
1<sup>er</sup> degré: 65 %  
2<sup>nd</sup> degré: 35 %



## Belgique\*

1 268 enseignant·e·s  
67% ♀ • âge ≈ 43 ans  
1<sup>er</sup> degré: 53 %  
2<sup>nd</sup> degré: 47 %



## Maroc

302 enseignant·e·s  
70% ♀ • âge ≈ 43 ans  
1<sup>er</sup> degré: 40 %  
2<sup>nd</sup> degré: 60 %



## Gambie

222 enseignant·e·s  
32% ♀ • âge ≈ 34 ans  
1<sup>er</sup> degré: 7 %  
2<sup>nd</sup> degré: 93 %



## Mexique

215 enseignant·e·s  
77% ♀ • âge ≈ 39 ans  
1<sup>er</sup> degré: 85 %  
2<sup>nd</sup> degré: 15 %



Ordre de présentation des résultats selon la taille de l'échantillon par pays

# I-BEST 2023

- 11 territoires
- 4 continents
- ≥ 26 000 personnels de l'éducation
- 90 % enseignants



## France

10 562 personnels  
92 % d'enseignant-e-s  
72 % ♀ • âge ≈ 45 ans  
1<sup>er</sup> degré: 44 %



## Espagne

3 049 personnels  
88 % d'enseignant-e-s  
71 % ♀ • âge ≈ 46 ans  
1<sup>er</sup> degré: 52 %



## Royaume-Uni

2 572 personnels  
98 % d'enseignant-e-s  
74 % ♀ • âge ≈ 41 ans  
1<sup>er</sup> degré: 46 %



## Suisse

1 690 personnels  
94 % d'enseignant-e-s  
70 % ♀ • âge ≈ 44 ans  
1<sup>er</sup> degré: 52 %



## Belgique

1 059 personnels  
88 % d'enseignant-e-s  
74 % ♀ • âge ≈ 43 ans  
1<sup>er</sup> degré: 46 %



## Argentine

2 277 personnels  
79 % d'enseignant-e-s  
79 % ♀ • âge ≈ 44 ans  
1<sup>er</sup> degré: 47 %



## Québec

2 124 personnels  
83 % d'enseignant-e-s  
79 % ♀ • âge ≈ 45 ans  
1<sup>er</sup> degré: 64 %



## Canada

910 personnels  
85 % d'enseignant-e-s  
75 % ♀ • âge ≈ 44 ans  
1<sup>er</sup> degré: 64 %



## Maroc

875 personnels  
84 % d'enseignant-e-s  
50 % ♀ • âge ≈ 44 ans  
1<sup>er</sup> degré: 54 %



## Cameroun

602 personnels  
72 % d'enseignant-e-s  
54 % ♀ • âge ≈ 41 ans  
1<sup>er</sup> degré: 54 %



## Japon

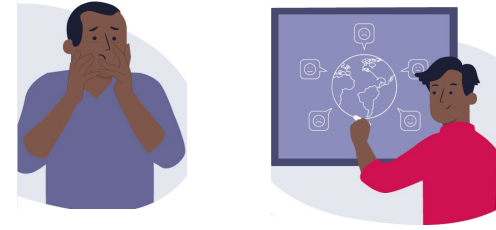
561 personnels  
94 % d'enseignant-e-s  
54 % ♀ • âge ≈ 43 ans  
1<sup>er</sup> degré: 50 %

Ordre de présentation des résultats selon la taille de l'échantillon par continent puis par territoire.

# Résultats

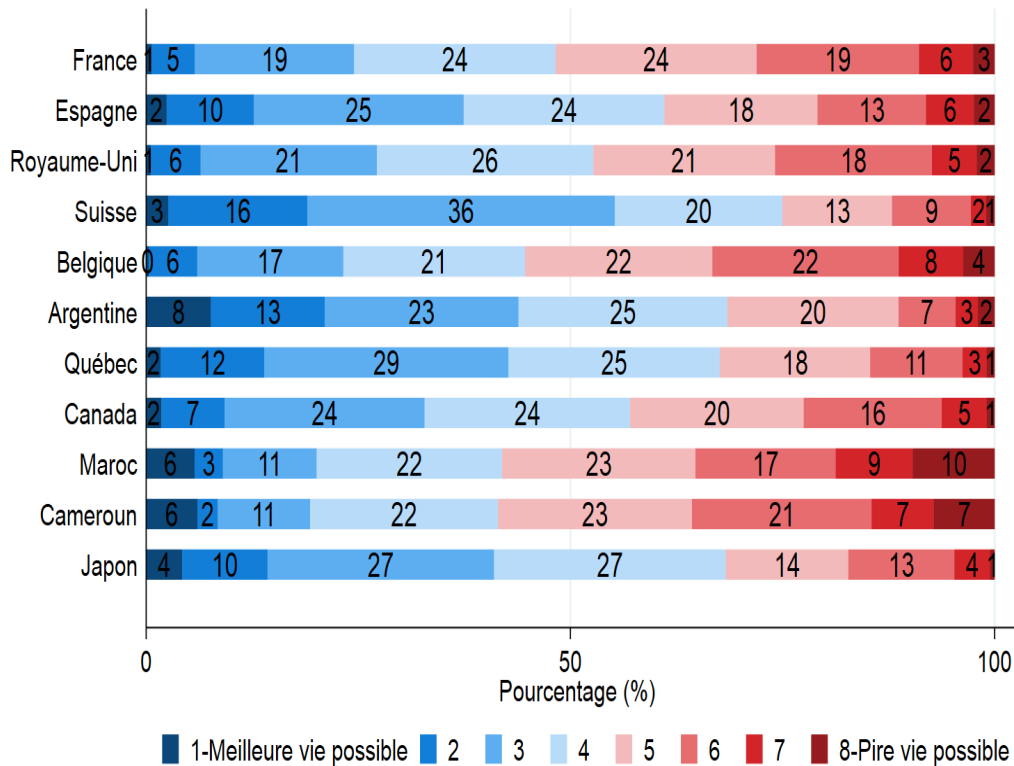
Bien-être





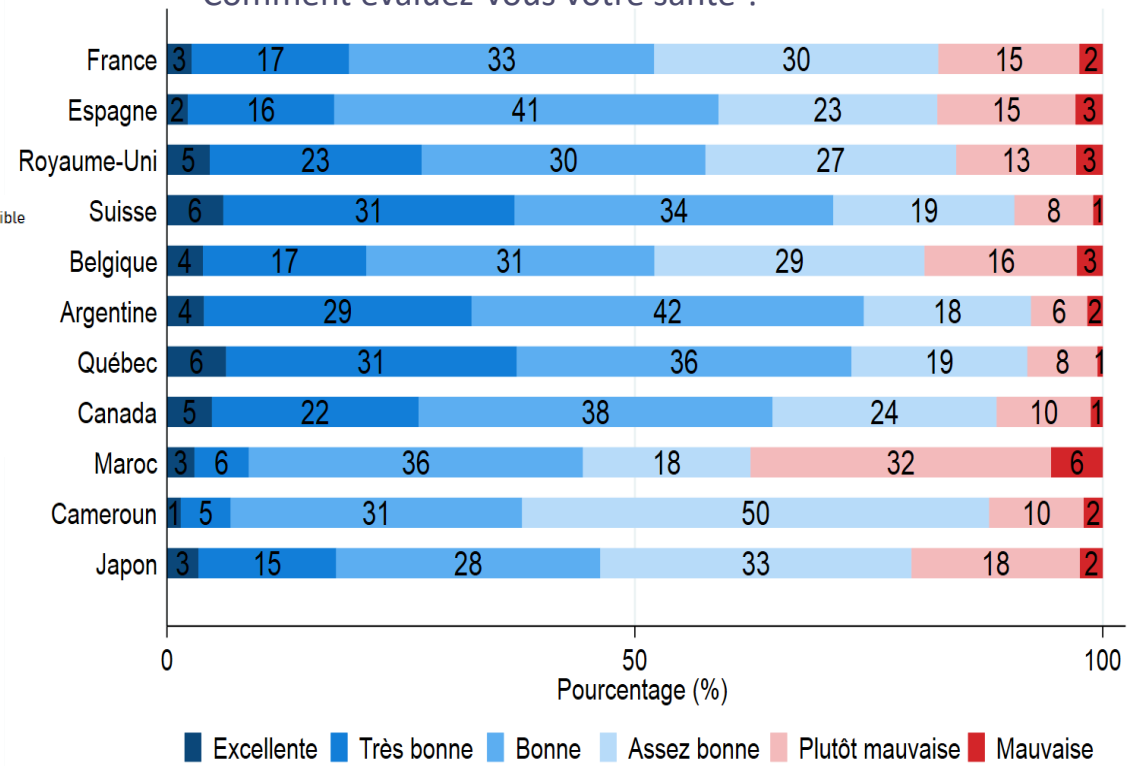
# Bien-être général

## • Un bien-être subjectif émoussé dans certains pays



## • Une santé relativement préservée

Comment évaluez-vous votre santé ?

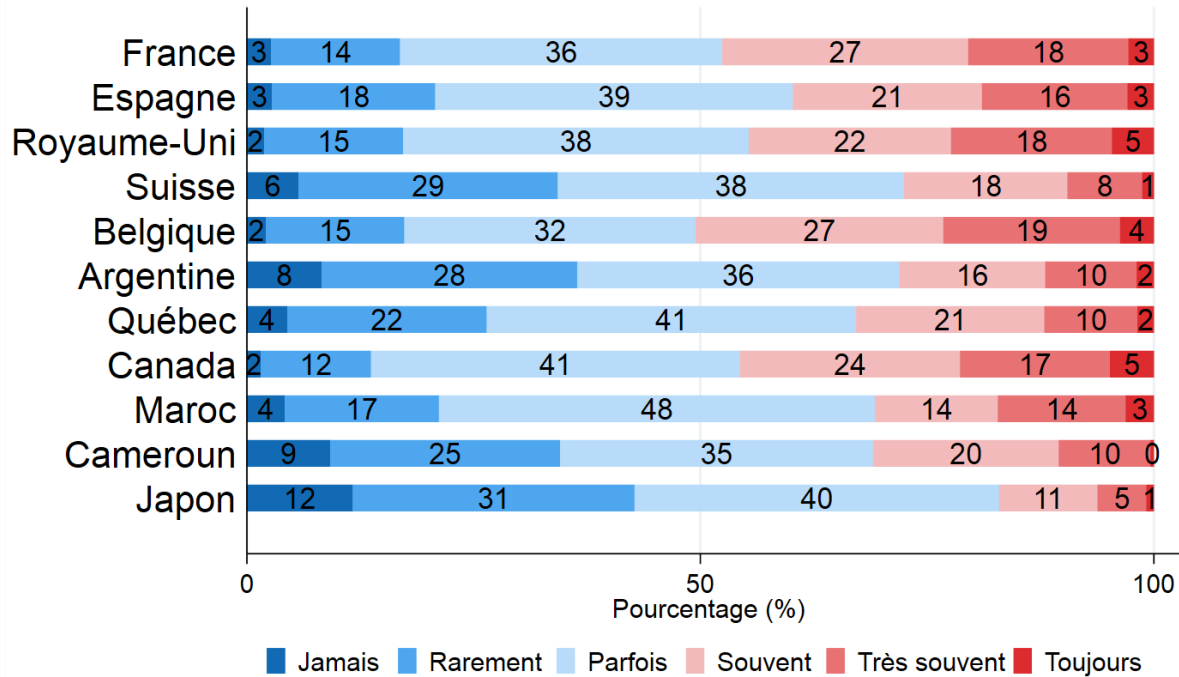




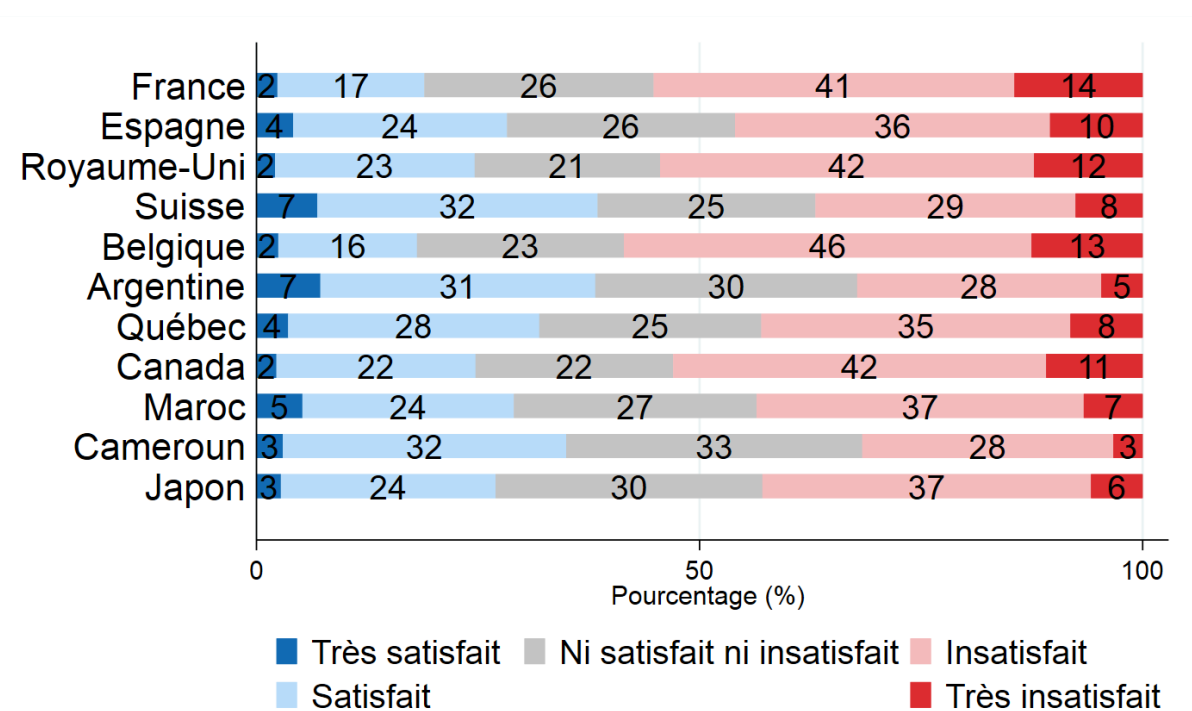
# Bien-être psychologique

- **Fragilisé dans certains pays**

Sentiments négatifs (anxiété, dépression...)



Sommeil

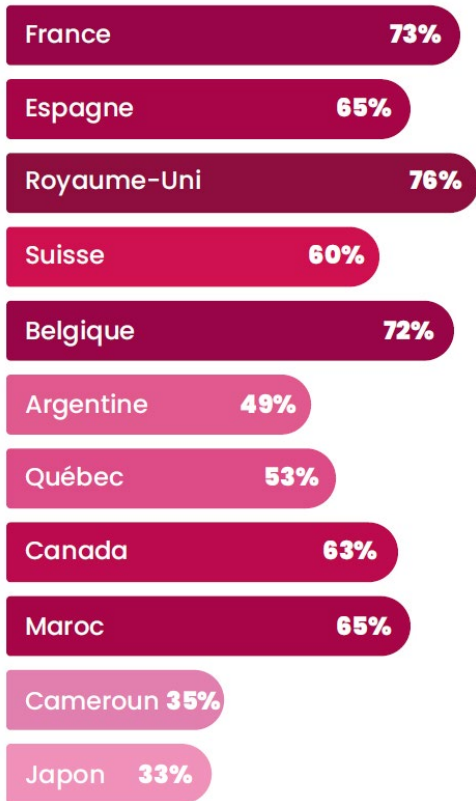




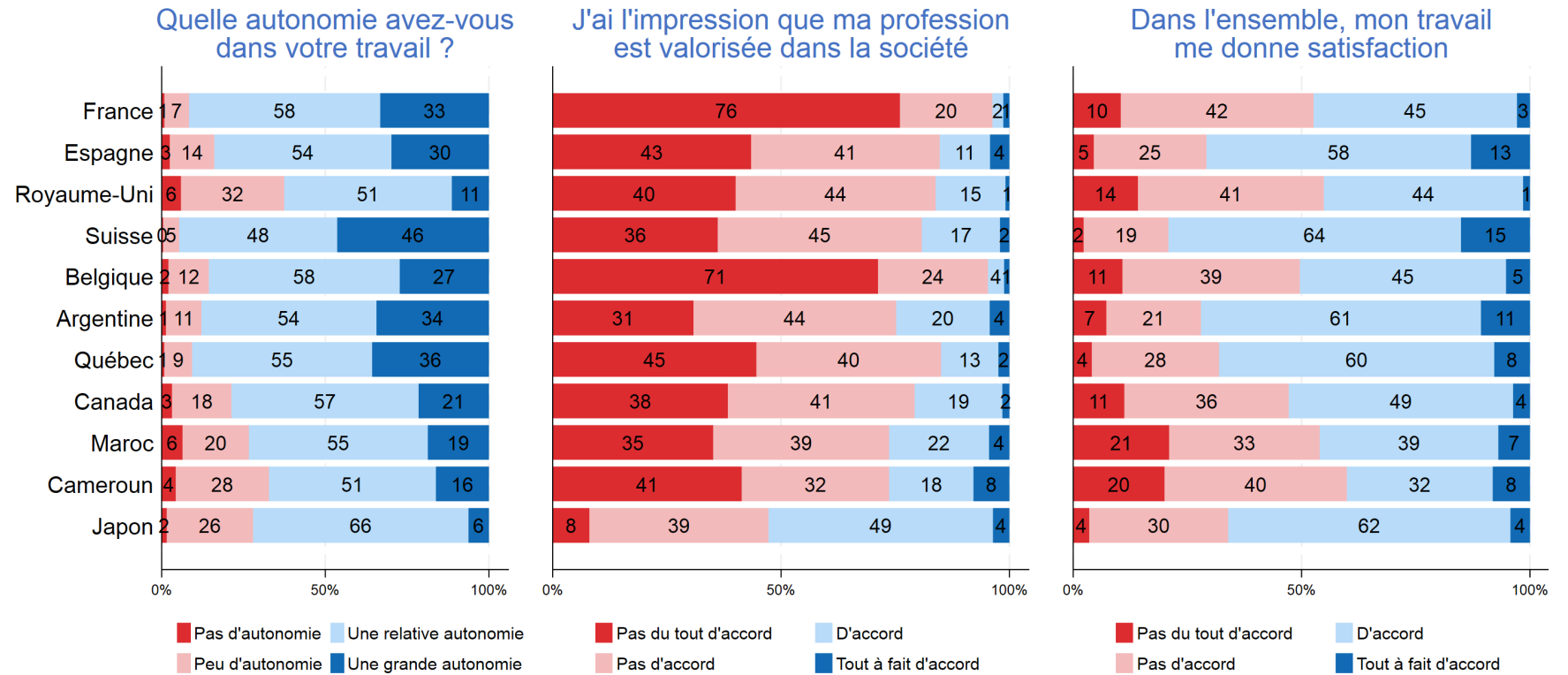
# Bien-être professionnel

- Un métier stressant

Taux de personnels estimant leur travail assez/ très stressant depuis le début de l'année scolaire



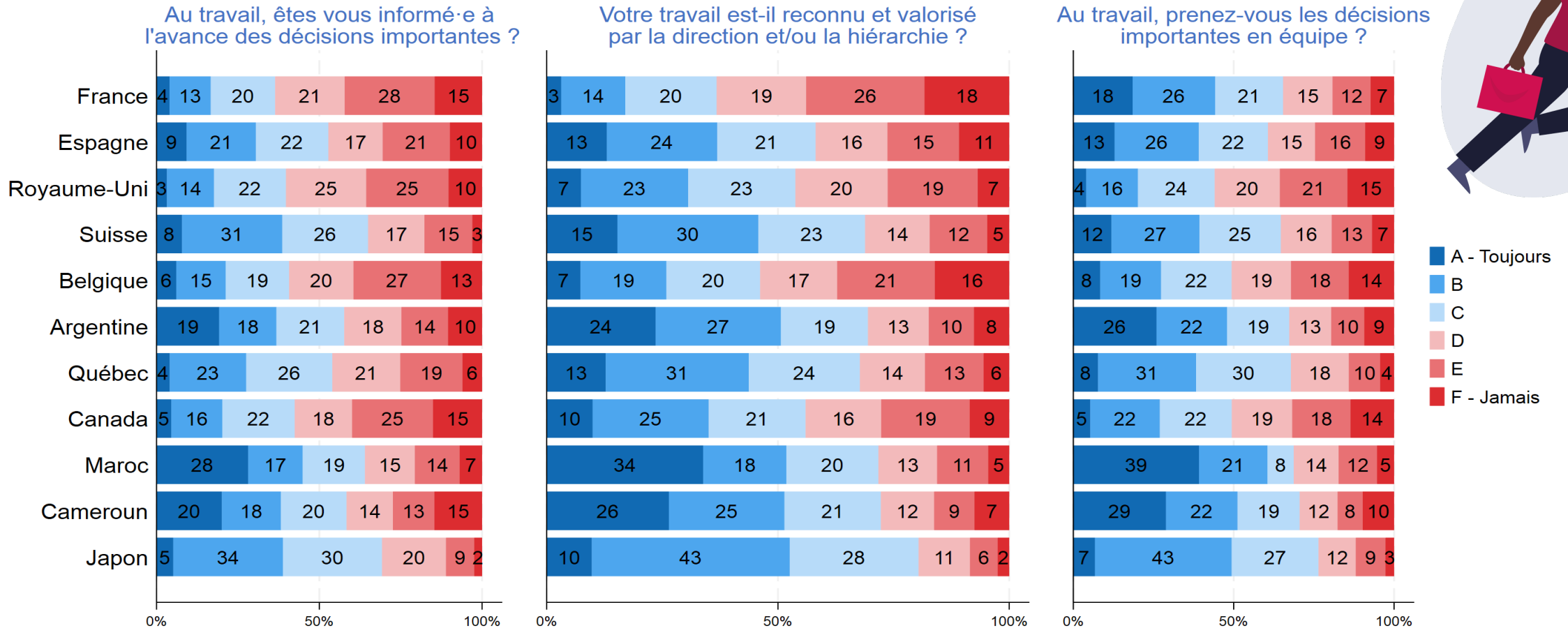
- Des facteurs de bien-être professionnels modérés voire préoccupants



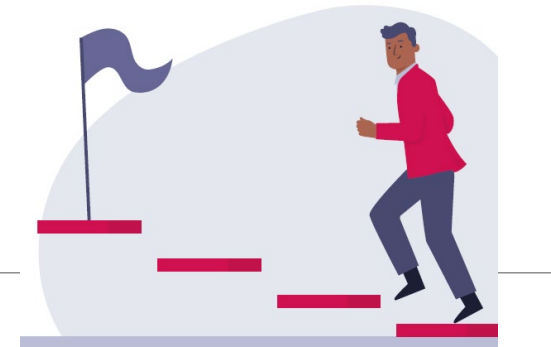
# Résultats

Conditions et environnement de travail

# Facteurs organisationnels du travail

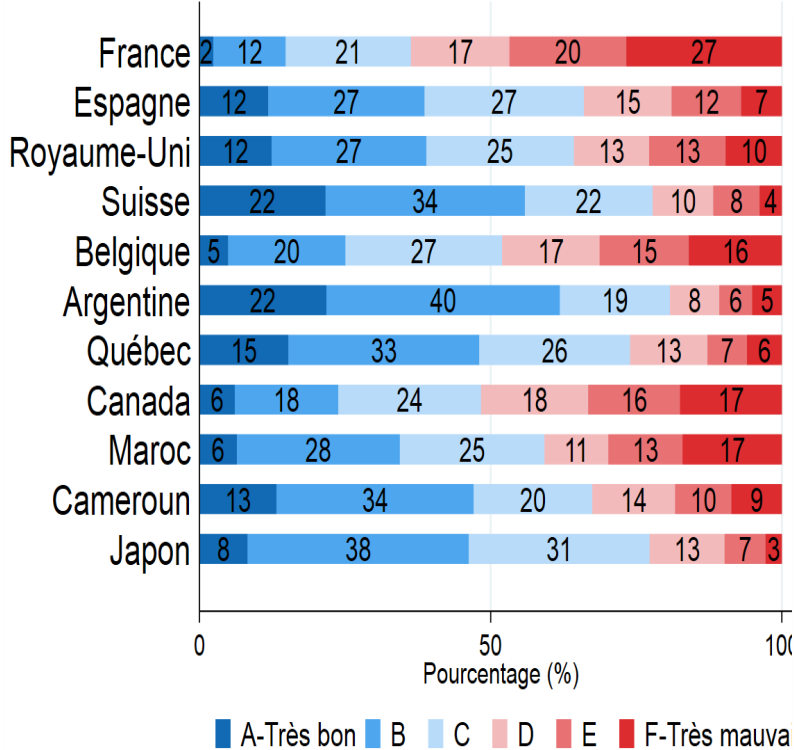


# Formation, évolution, salaire

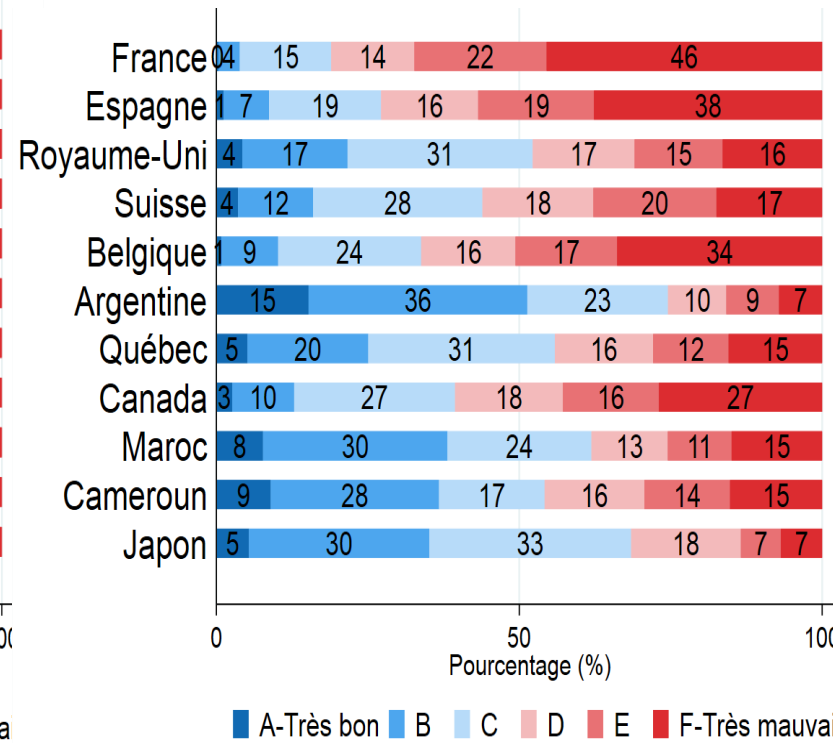


- Un peu partout, des marges de manœuvre

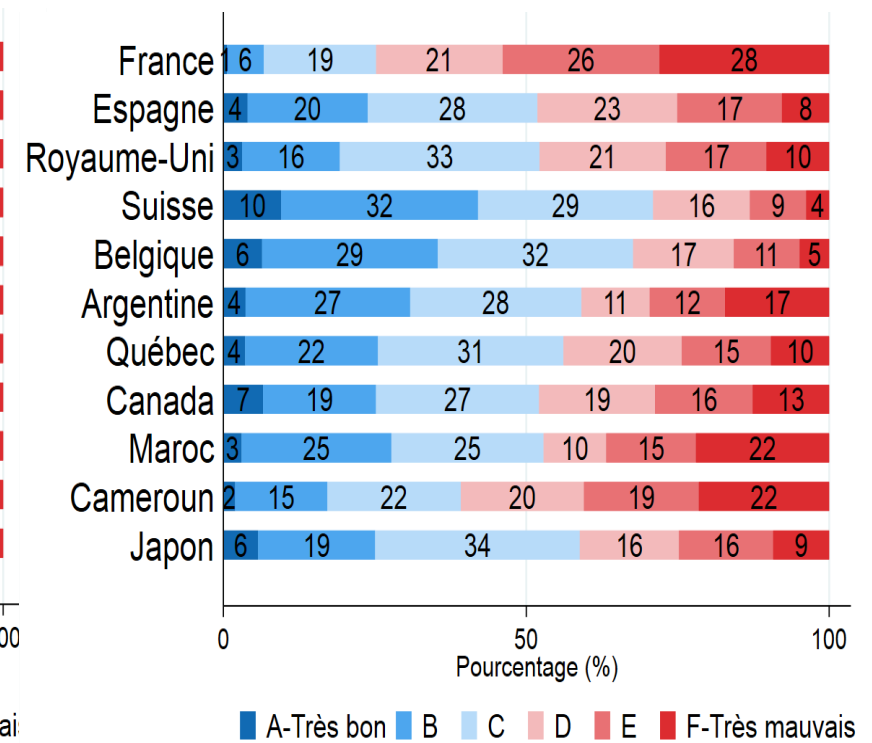
Possibilités de formation



Possibilités d'évolution



Salaire





# Relations sociales au travail

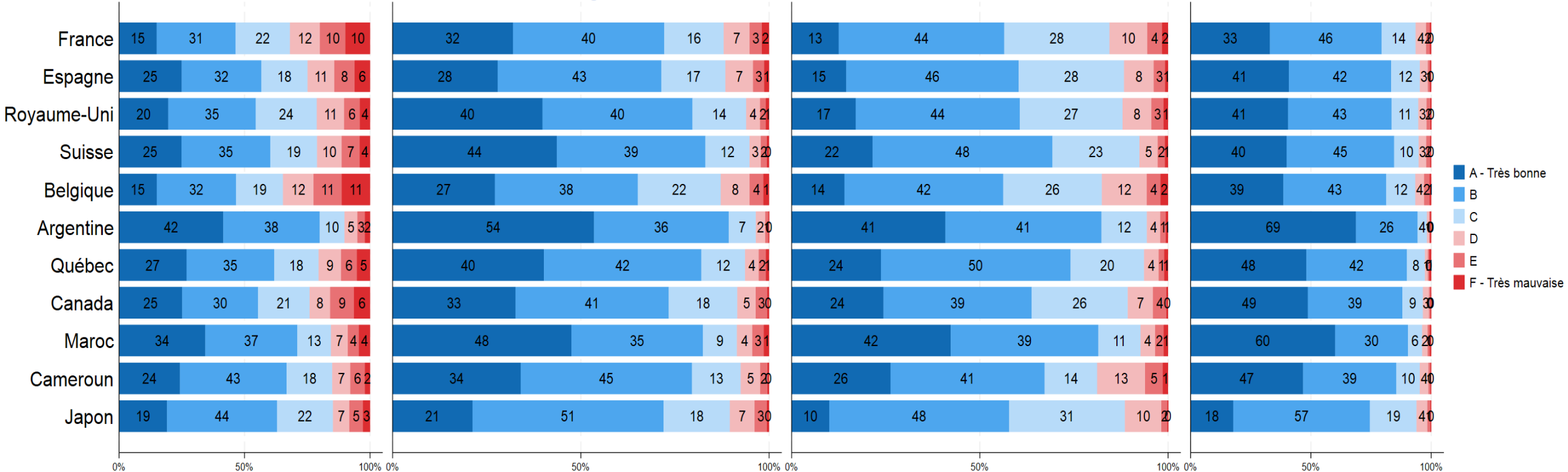
- Qualité de la relation avec...

Direction

Collègues

Parents d'élèves

Élèves

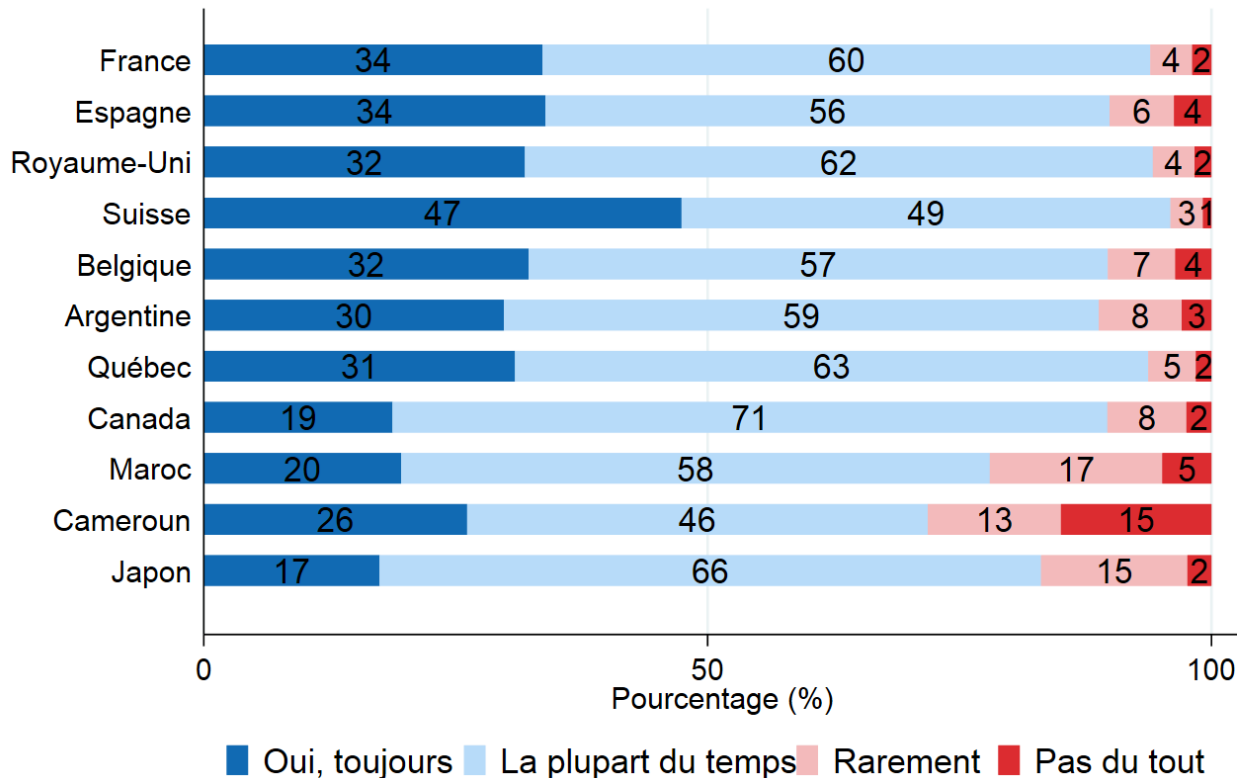




# Sécurité et violence au travail

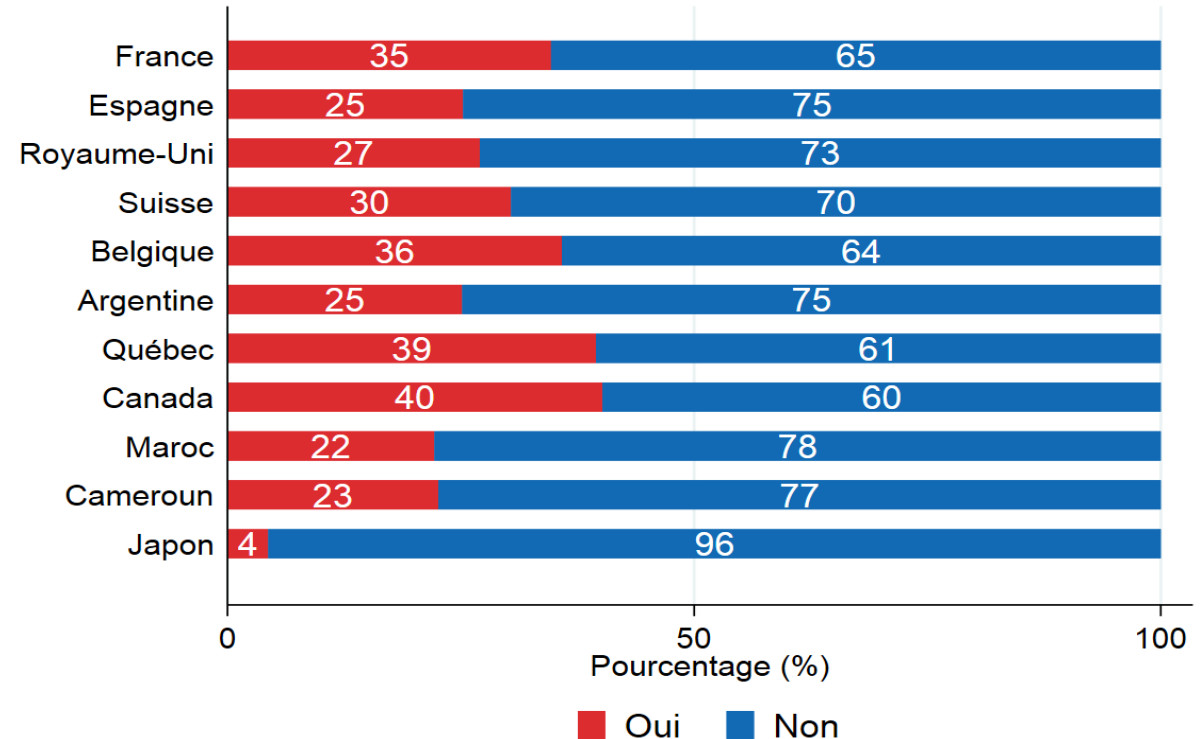
## • Sécurité : un fondamental parfois menacé

Vous sentez-vous en sécurité au sein de votre établissement ?

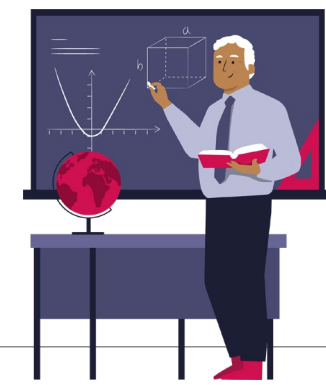


## • Violence : une triste banalisation

Avez-vous été victime de violence au travail dans les 12 derniers mois (physique / morale / en ligne)?

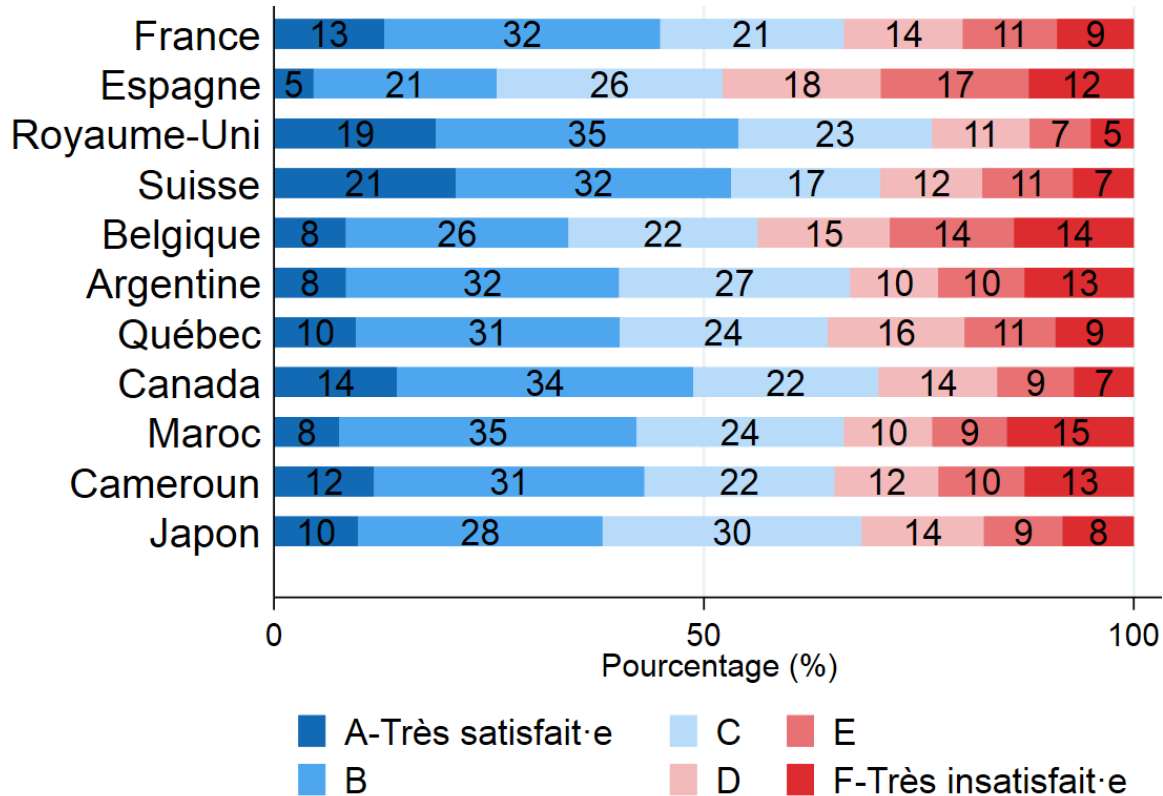






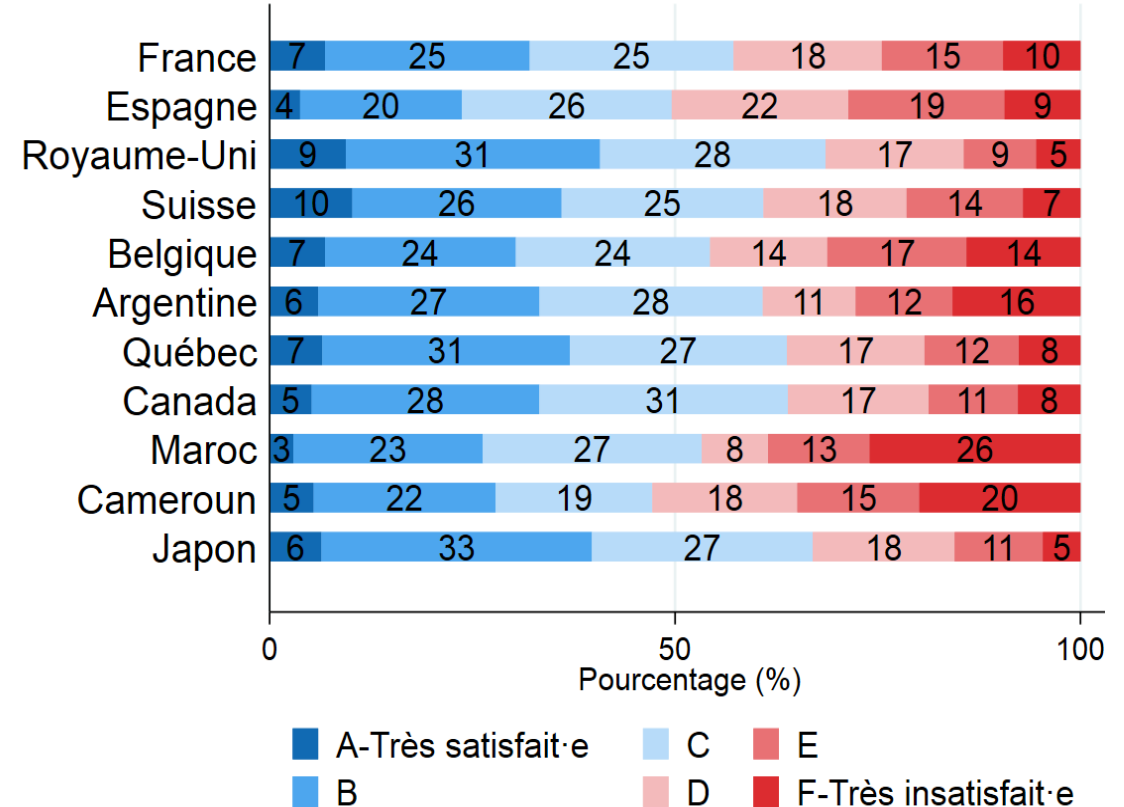
# Environnement physique

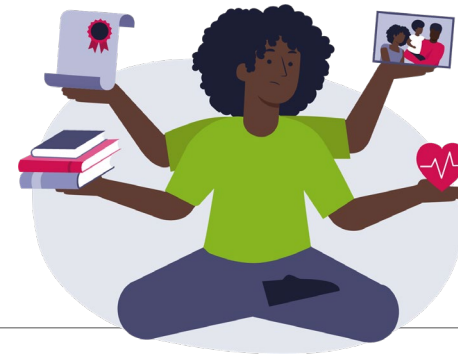
## État des locaux



## Conditions matérielles

Espaces, matériel pédagogique, internet, etc.

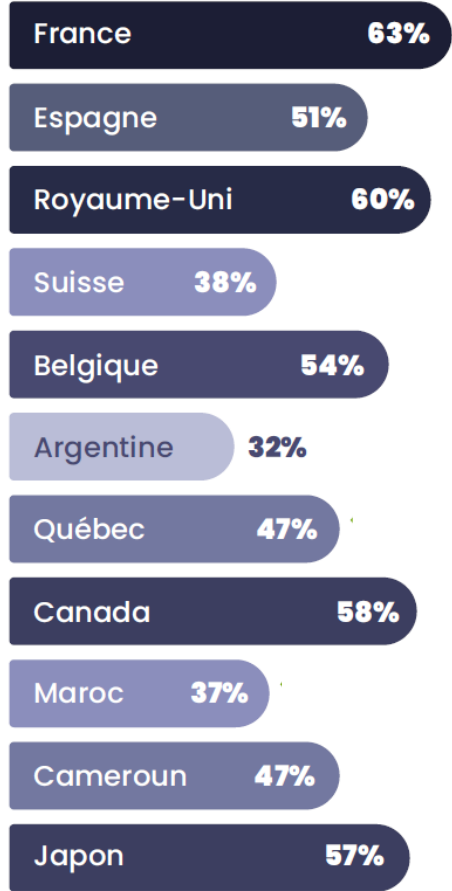




# Équilibre pro/privé

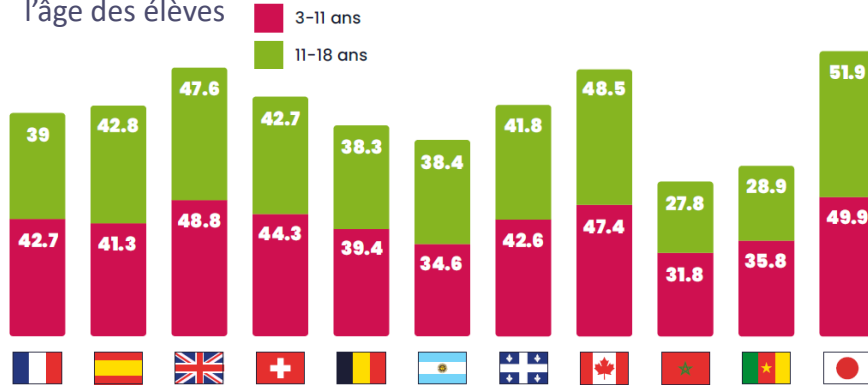
- Une satisfaction mitigée

Taux d'insatisfaction vie pro/perso



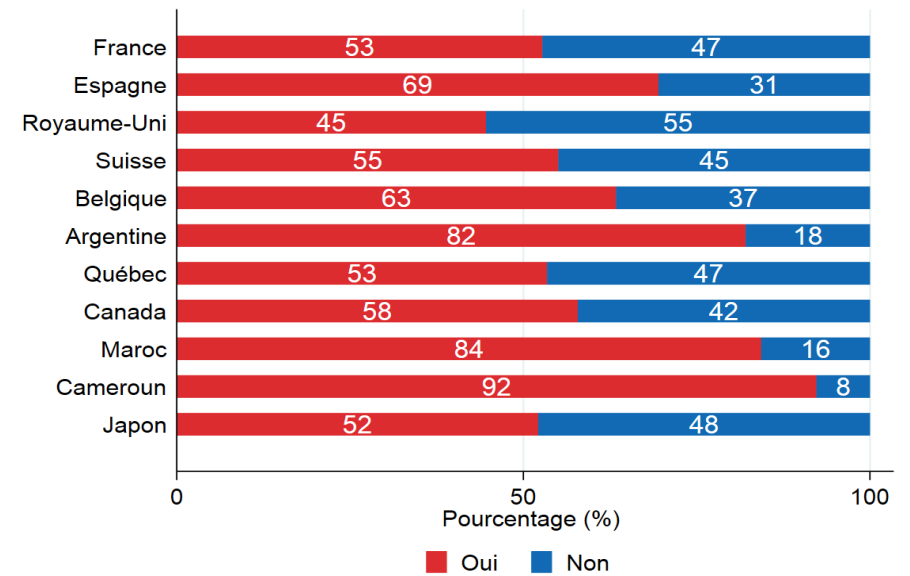
- Une charge de travail importante

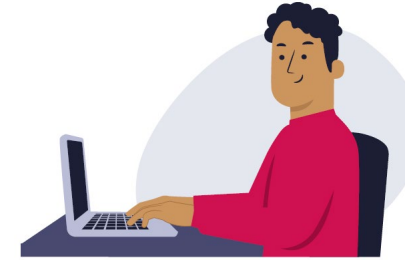
Nombre d'heures de travail effectives par semaine en fonction de l'âge des élèves



- Une proportion importante d'aidants

Apporte une aide régulière à un proche

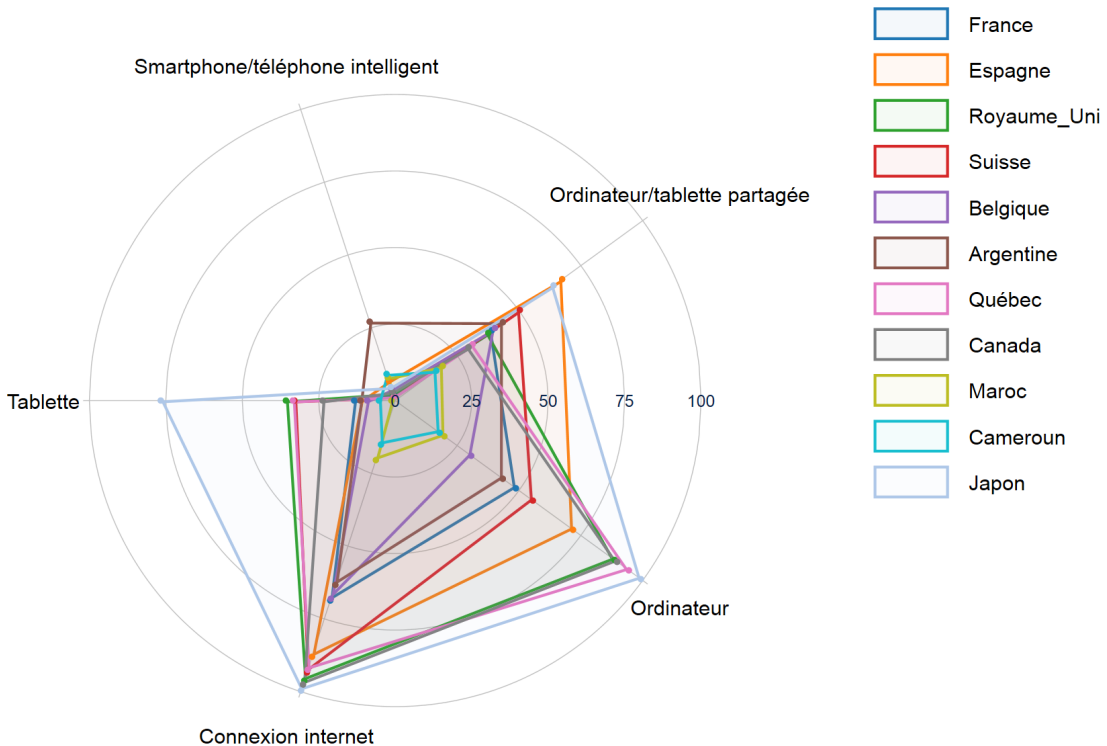




# Focus – outils numériques

- Des inégalités dans l'équipement professionnel**

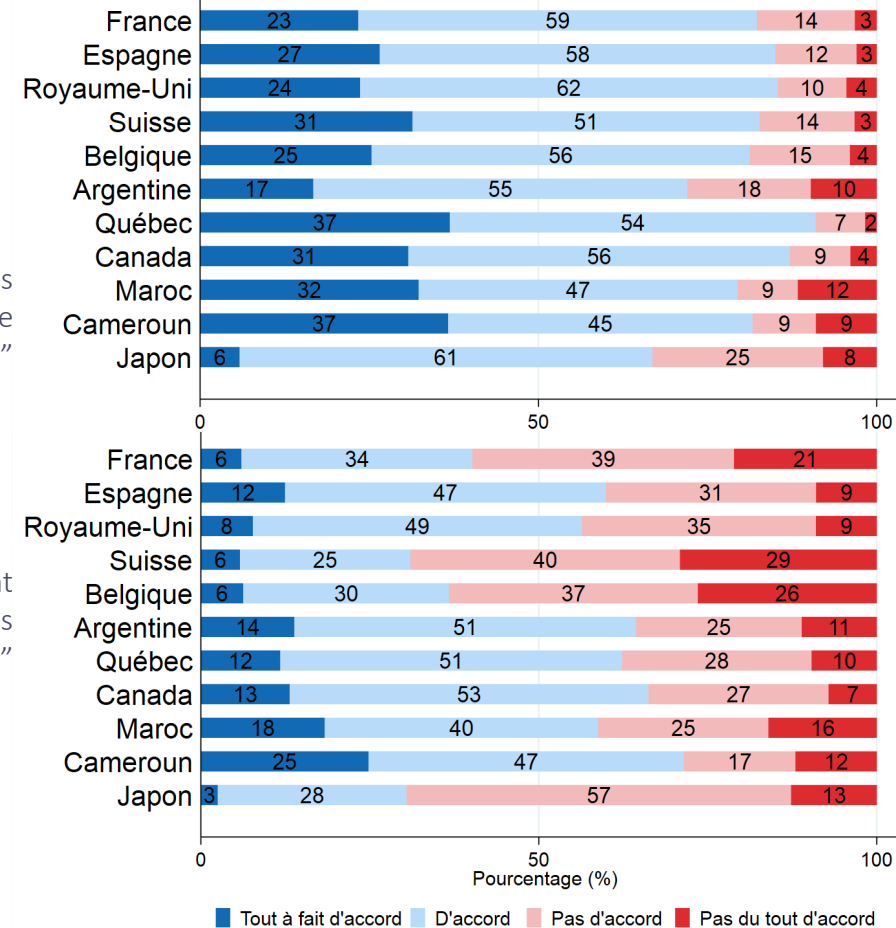
Taux d'équipement à titre professionnel (en %)



- Une bonne adhésion, teintée d'une pointe ambivalence**

“Dans le cadre de mon métier, les outils numériques me facilitent le travail”




“Les outils numériques améliorent les relations avec les élèves/les familles”



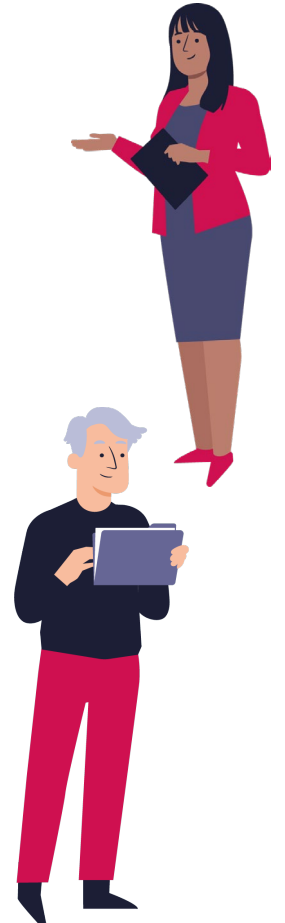
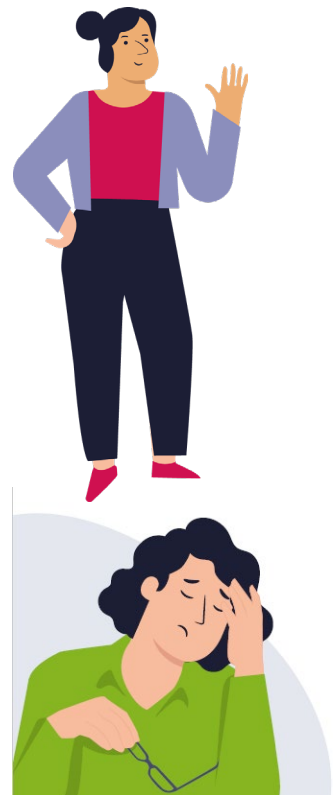
# Résultats

Évolution 2021-2023

# Évolution sur 2 ans du bien-être enseignant

• Des évolutions contrastées	France 		Québec 		Belgique 	
	En 2023	Tendance	En 2023	Tendance	En 2023	Tendance
Bien-être subjectif	47%	~	66%	~	41%	<b>-10pts%</b>
Santé subjective	82%	~	91%	~	81%	<b>-4pts%</b>
Symptômes dépressifs	47%	<b>-4pts%</b>	35%	~	51%	<b>+5pts%</b>
Stress au travail	72%	<b>-4pts%</b>	55%	<b>-14pts%</b>	74%	<b>+6pts%</b>
Violence au travail	34%	~	41%	<b>+14pts%</b>	36%	<b>+10pts%</b>
Avantages >> inconvénients	15%	<b>+4pts%</b>	36%	~	19%	<b>-5pts%</b>
Satisfaction professionnelle	46%	~	66%	<b>-5pts%</b>	49%	<b>-13pts%</b>
Je choisirais à nouveau mon métier	50%	<b>+10pts%</b>	58%	<b>+4pts%</b>	50%	<b>-8pts%</b>
Vie professionnelle/personnelle	37%	<b>+7pts%</b>	49%	~	44%	~
Valorisation par les supérieurs	34%	~	67%	<b>-5pts%</b>	46%	~
Possibilités de formation	31%	<b>+14pts%</b>	74%	<b>+5pts%</b>	52%	<b>+11pts%</b>
Opportunités de carrière	17%	<b>+11pts%</b>	55%	~	35%	<b>+11pts%</b>
Salaire	24%	<b>+11pts%</b>	55%	<b>-6pts%</b>	67%	<b>+16pts%</b>
Circulation de l'information	38%	<b>+9pts%</b>	55%	~	42%	~
Travail en équipe	68%	~	68%	<b>-7pts%</b>	49%	~
Temps de trajet	75%	~	78%	~	60%	<b>-5pts%</b>

~ niveau stable de l'indicateur (évolution strictement moindre que 4 points de pourcentage), en bleu, amélioration sensible de l'indicateur, en rouge, détérioration sensible ; pts% : points de pourcentages



# Conclusion

- Forces et limites du dispositif
- Diversité des expériences, mais partout, marges d'amélioration
  - ⊕ valorisation, soutien, équilibre pro/privé
  - ⊖ violence
- + certains chantiers spécifiques au territoire
- Aperçu des évolutions sur 2 ans
- Des personnels engagés à soutenir sur le long terme



Approfondir les résultats descriptifs : modélisations multiniveaux





Tous les résultats sur  
[www.educationsolidarite.org](http://www.educationsolidarite.org)

All results on [www.educationsolidarite.org/en](http://www.educationsolidarite.org/en)

Todos los resultados en [www.educationsolidarite.org/es](http://www.educationsolidarite.org/es)



Réseau  
Éducation  
et Solidarité



# Merci pour votre attention

---

MARIE-NOËL VERCAMBRE-JACQUOT

NATHALIE BILLAUDEAU, HAWA FATTY, ANGE-ANDRÉA LOPOA, MORGANE RICHARD